

COMUNITA' MONTANA ALBURNI

PROVINCIA DI SALERNO

PR CAMPANIA FESR ASSE 2, RSO 2.4, AZIONE 2.4.3

**Accordo di Collaborazione ex art. 15 Legge n. 241/90 del 12/02/2024
sottoscritto fra la Comunità Montana Alburni e la Regione Campania DG
50.07.00**

**RIDUZIONE DEL LIVELLO DI ESPOSIZIONE AI RISCHI CONNESSI AL CLIMA ATTRAVERSO IL
MIGLIORAMENTO DELLA RESILIENZA NEL TERRITORIO DELLA COMUNITÀ MONTANA
ALBURNI" – CUP: B48H24000180006**

ELABORATI:

Elaborati fotografici - SAL n.1 a tutto il 31.07.2025

ENTE DELEGATO COMUNITA' MONTANA ALBURNI ex art. 7 c. 4 D.Lgs 36/2023

RUP
Dr. Agr. Serafino Pugliese

DD.LL.
Dr.For. Emidio Nicolella

SALERNO 31.07.2025



PROGRAMMA
REGIONALE
FESR



PR CAMPANIA FESR ASSE 2, RSO 2.4, AZIONE 2.4.3

INTERVENTO A TITOLARITA' DELLA REGIONE CAMPANIA - DG 50.07.00 Direzione Generale per le Politiche agricole, Alimentari e Forestali attraverso l'accordo di collaborazione ex art.15 della L.n. 241/90 con gli Enti delegati ex L.R. 11/96 e ai sensi dell'art. 7 c.4 del D.lgs n.36/2023

OGGETTO: DOCUMENTAZIONE FOTOGRAFICA SUL SAL 1 dell'intervento "RIDUZIONE DEL LIVELLO DI ESPOSIZIONE AI RISCHI CONNESSI AL CLIMA ATTRAVERSO IL MIGLIORAMENTO DELLA RESILIENZA NEL TERRITORIO DELLA COMUNITÀ MONTANA ALBURNI" - CUP B48H24000180006



PROGRAMMA
REGIONALE
FESR



- Intervento PR CAMPANIA FESR AZIONE 2.4.3: Interventi di messa in sicurezza e rischio idrogeologico (Ripristino funzionalità dei valloni)
- TARIFFA PREZZARIO REGIONALE: V.04.010.100.a
- COMUNE: Aquara
- LOCALITA': Fierro II° tratto
- QUANTITA' OGGETTO LAVORAZIONE: mq. 2.706
- COORDINATE GPS: 522088,5 – 4477092,8

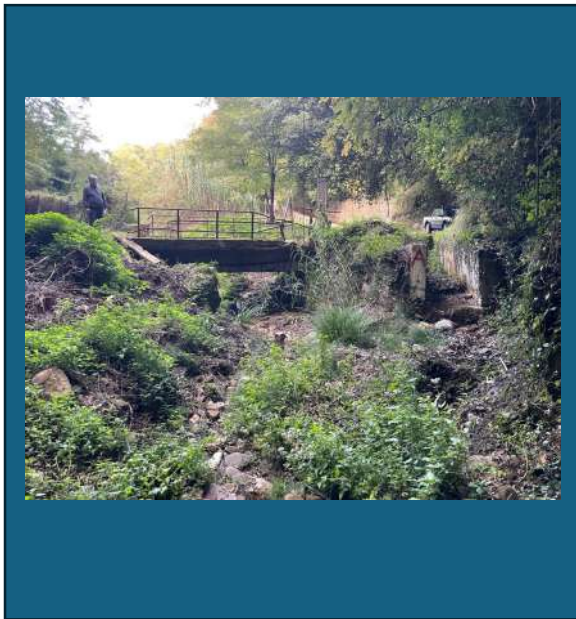


FOTO PRIMA 1



FOTO DOPO 1



PROGRAMMA
REGIONALE
FESR



- Intervento PR CAMPANIA FESR AZIONE 2.4.3: Interventi di messa in sicurezza e rischio idrogeologico (Ripristino funzionalità dei valloni)
- TARIFFA PREZZARIO REGIONALE: V.04.010.100.a
- COMUNE: Aquara
- LOCALITA': Maffalepre II° tratto
- QUANTITA' OGGETTO LAVORAZIONE: mq. 2.022
- COORDINATE GPS: 522592,6 – 4478342,9

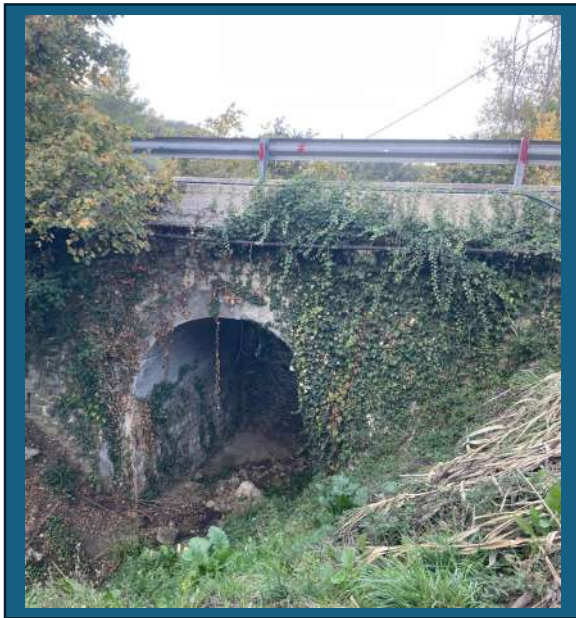


FOTO PRIMA 2

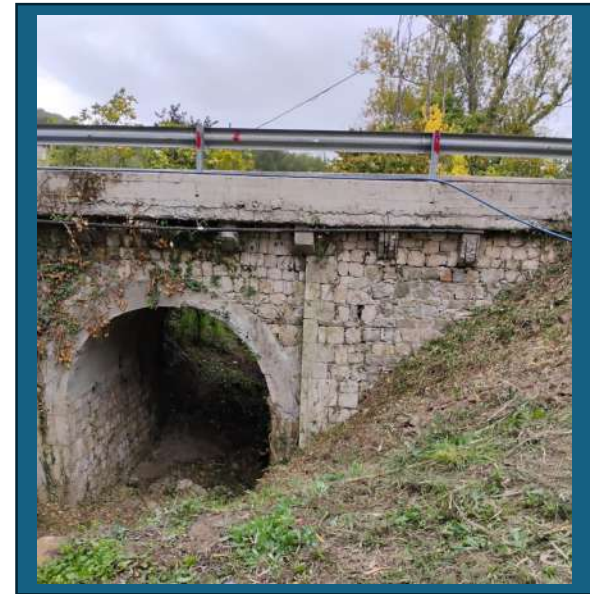


FOTO DOPO 2



PROGRAMMA
REGIONALE
FESR



- Intervento PR CAMPANIA FESR AZIONE 2.4.3: Interventi di messa in sicurezza e rischio idrogeologico (Ripristino funzionalità dei valloni)
- TARIFFA PREZZARIO REGIONALE: V.04.010.100.a
- COMUNE: Aquara
- LOCALITA': Condotti II° tratto
- QUANTITA' OGGETTO LAVORAZIONE: mq. 3.282
- COORDINATE GPS: 521475,3 – 4477095,7



FOTO PRIMA 3

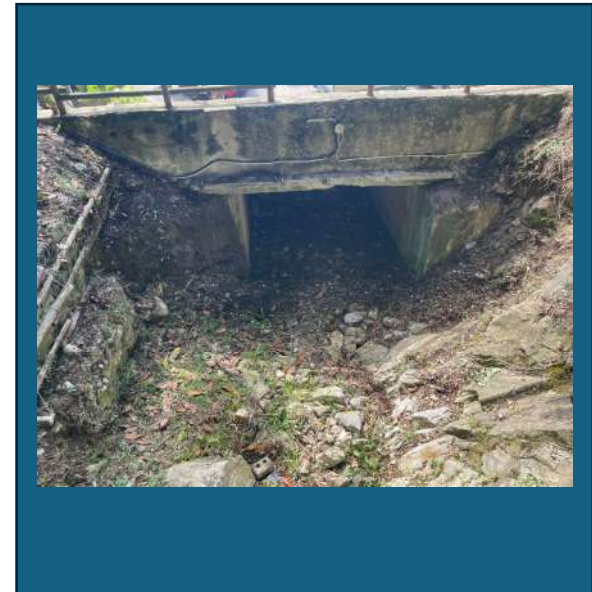


FOTO DOPO 3



PROGRAMMA
REGIONALE
FESR



- Intervento PR CAMPANIA FESR AZIONE 2.4.3: Interventi di messa in sicurezza e rischio idrogeologico (Ripristino funzionalità dei valloni)
- TARIFFA PREZZARIO REGIONALE: V.04.010.100.a
- COMUNE: Aquara
- LOCALITA': Campo rotondo
- QUANTITA' OGGETTO LAVORAZIONE: mq. 1.982,67
- COORDINATE GPS: 522294,6 – 4477559,5

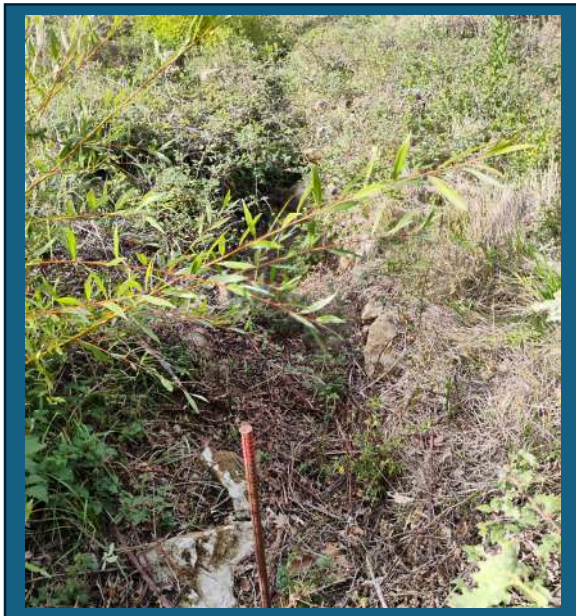


FOTO PRIMA 4



FOTO DOPO 4



PROGRAMMA
REGIONALE
FESR



- Intervento PR CAMPANIA FESR AZIONE 2.4.3: Interventi di messa in sicurezza e rischio idrogeologico (Ripristino funzionalità dei valloni)
- TARIFFA PREZZARIO REGIONALE: V.04.010.100.a
- COMUNE: Bellosguardo
- LOCALITA': Campi II° tratto
- QUANTITA' OGGETTO LAVORAZIONE: mq. 6.150
- COORDINATE GPS: 527801,0 – 4474588,3

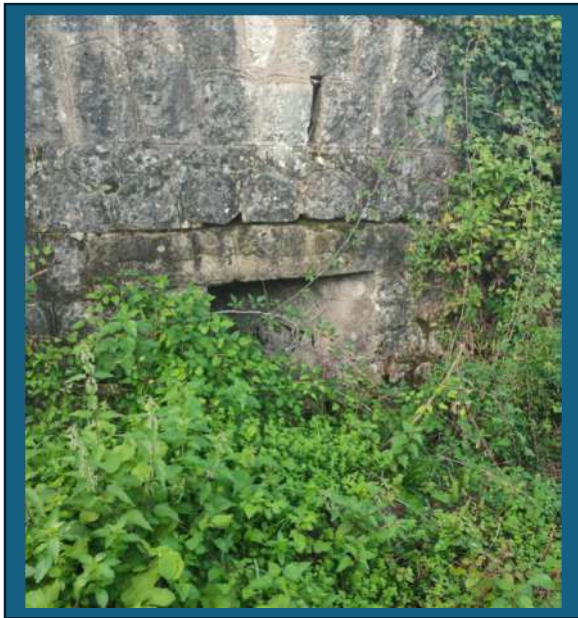


FOTO PRIMA 1



FOTO DOPO 1



PROGRAMMA
REGIONALE
FESR



- Intervento PR CAMPANIA FESR AZIONE 2.4.3: Interventi di messa in sicurezza e rischio idrogeologico (Ripristino funzionalità dei valloni)
- TARIFFA PREZZARIO REGIONALE: V.04.010.100.a
- COMUNE: Bellosguardo
- LOCALITA': Macchie I° tratto
- QUANTITA' OGGETTO LAVORAZIONE: mq. 1.305
- COORDINATE GPS: 524612,5 – 4475274,0

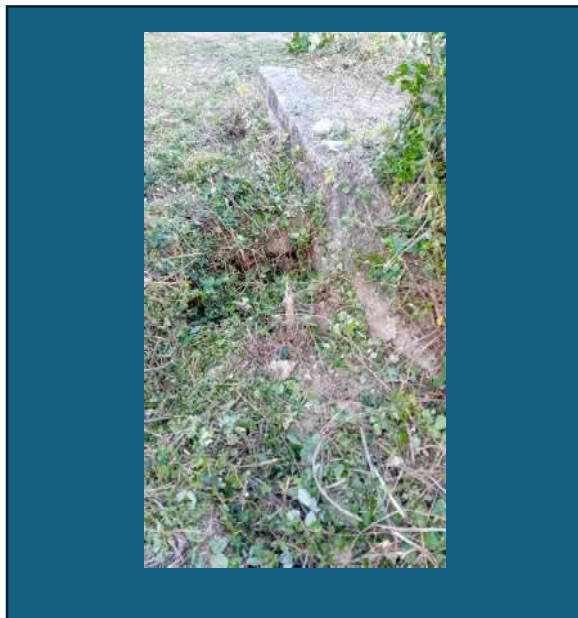


FOTO PRIMA 2



FOTO DOPO 2

- Intervento PR CAMPANIA FESR AZIONE 2.4.3: Interventi di messa in sicurezza e rischio idrogeologico (Ripristino funzionalità dei valloni)
- TARIFFA PREZZARIO REGIONALE: V.04.010.100.a
- COMUNE: Bellosguardo
- LOCALITA': Macchie II° tratto
- QUANTITA' OGGETTO LAVORAZIONE: mq. 975
- COORDINATE GPS: 524728,6 – 4475329,7



FOTO PRIMA 3



FOTO DOPO 3



PROGRAMMA
REGIONALE
FESR



- Intervento PR CAMPANIA FESR AZIONE 2.4.3: Riduzione del rischio incendi
- TARIFFA PREZZARIO REGIONALE: V.04.010.090.c
- COMUNE: Bellosguardo
- LOCALITA': Cucco-Cerrafuoli
- QUANTITA' OGGETTO LAVORAZIONE: ml. 760
- COORDINATE GPS: 526357,9- 4473441,4

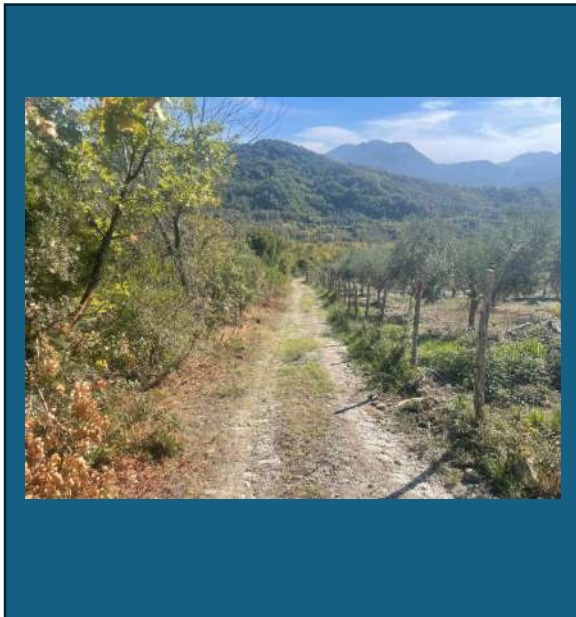


FOTO PRIMA 4

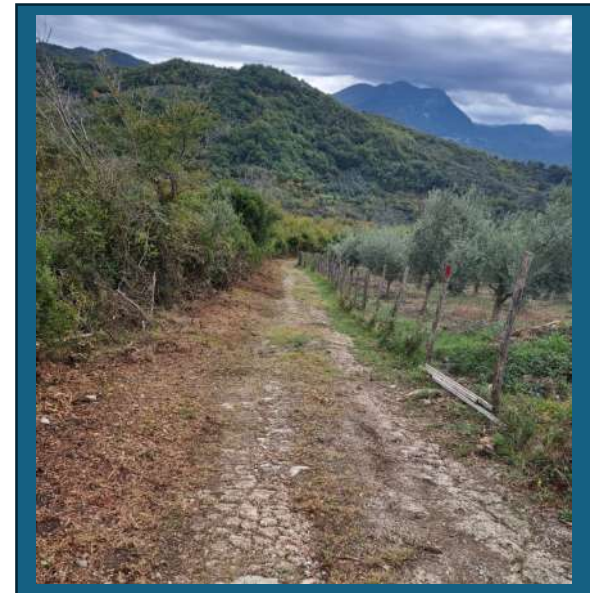


FOTO DOPO 4



PROGRAMMA
REGIONALE
FESR



- Intervento PR CAMPANIA FESR AZIONE 2.4.3: Riduzione rischio incendi (Pulizia aerea)
- TARIFFA PREZZARIO REGIONALE: V.04.010.030.b
- COMUNE: Bellosguardo
- LOCALITA': Macchie
- QUANTITA' OGGETTO LAVORAZIONE: mq. 132.500
- COORDINATE GPS: 524621,2 – 4475321,5

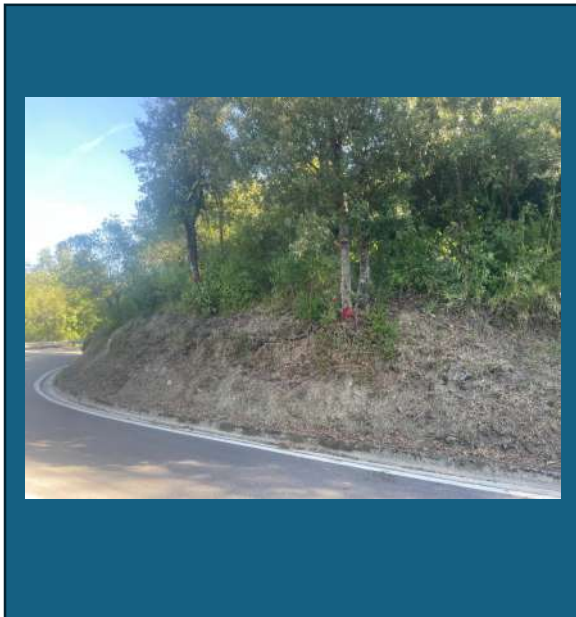


FOTO PRIMA 5

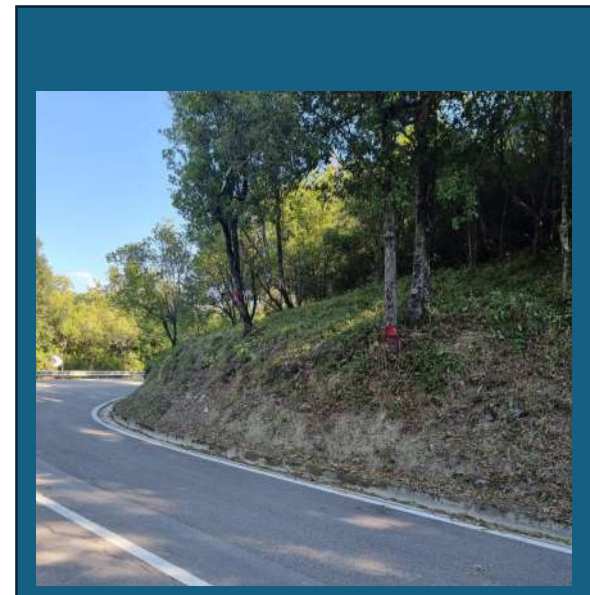


FOTO DOPO 5



- Intervento PR CAMPANIA FESR AZIONE 2.4.3: Interventi di messa in sicurezza e rischio idrogeologico (Ripristino funzionalità dei valloni)
- TARIFFA PREZZARIO REGIONALE: V.04.010.100.a
- COMUNE: Castelvita
- LOCALITA': Sartono II° tratto
- QUANTITA' OGGETTO LAVORAZIONE: mq. 6.945
- COORDINATE GPS: 516083,0 – 4481292,7



FOTO PRIMA 1

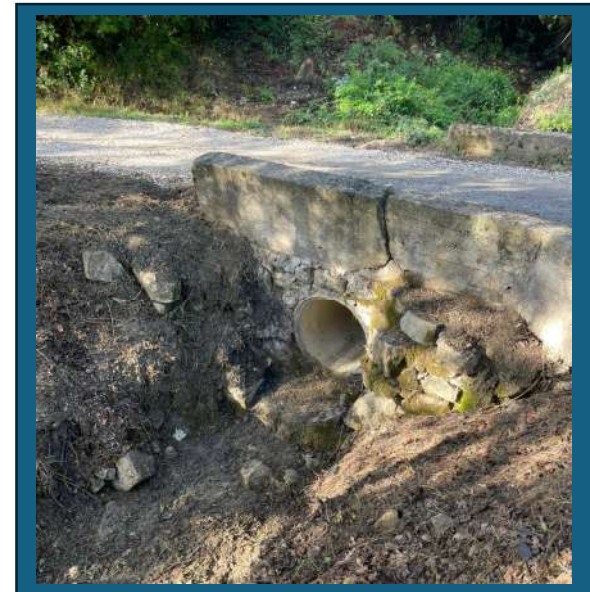


FOTO DOPO 1



PROGRAMMA
REGIONALE
FESR



- Intervento PR CAMPANIA FESR AZIONE 2.4.3: Interventi di messa in sicurezza e rischio idrogeologico (Ripristino funzionalità dei valloni)
- TARIFFA PREZZARIO REGIONALE: V.04.010.100.a
- COMUNE: Castelvita
- LOCALITA': Cerrina II° tratto
- QUANTITA' OGGETTO LAVORAZIONE: mq. 3.603
- COORDINATE GPS: 515896,7 – 4481787,7

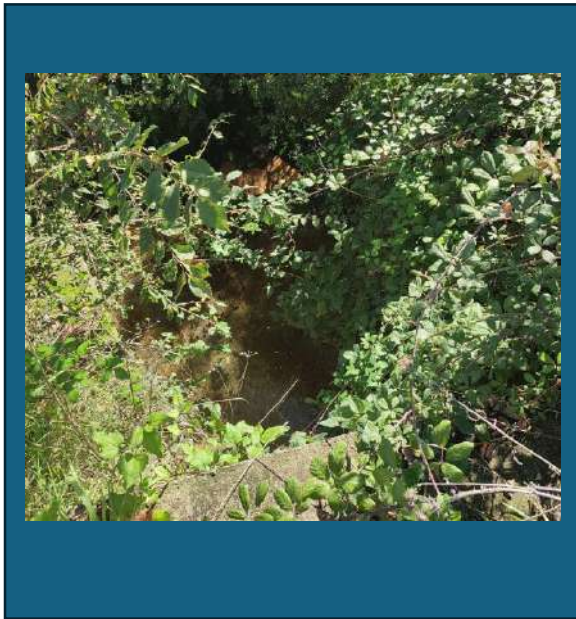


FOTO PRIMA 2

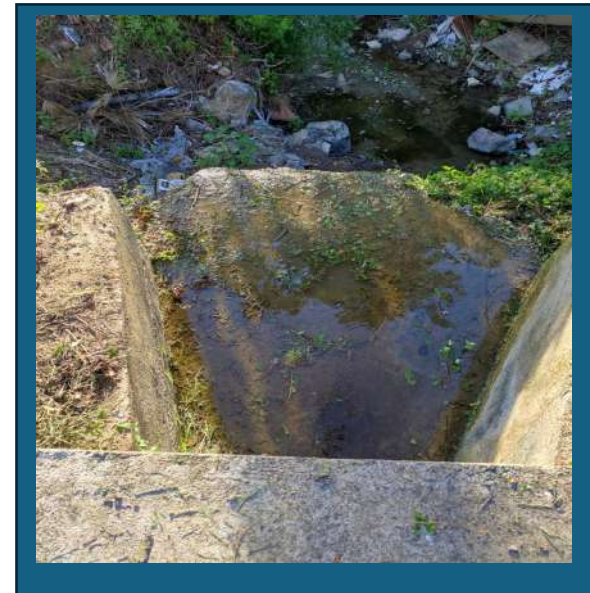


FOTO DOPO 2



PROGRAMMA
REGIONALE
FESR



- Intervento PR CAMPANIA FESR AZIONE 2.4.3: Interventi di messa in sicurezza e rischio idrogeologico (Ripristino funzionalità dei valloni)
- TARIFFA PREZZARIO REGIONALE: V.04.010.100.a
- COMUNE: Castelvita
- LOCALITA': Santo spirito
- QUANTITA' OGGETTO LAVORAZIONE: mq. 3.588
- COORDINATE GPS: 516083,0 – 4481292,7

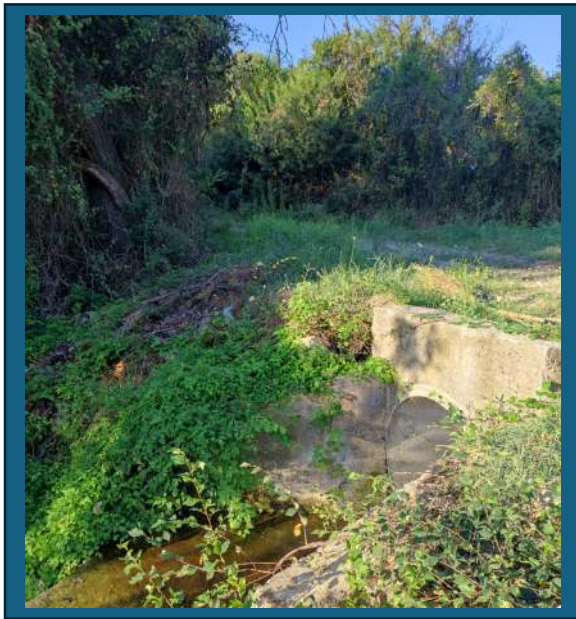


FOTO PRIMA 3

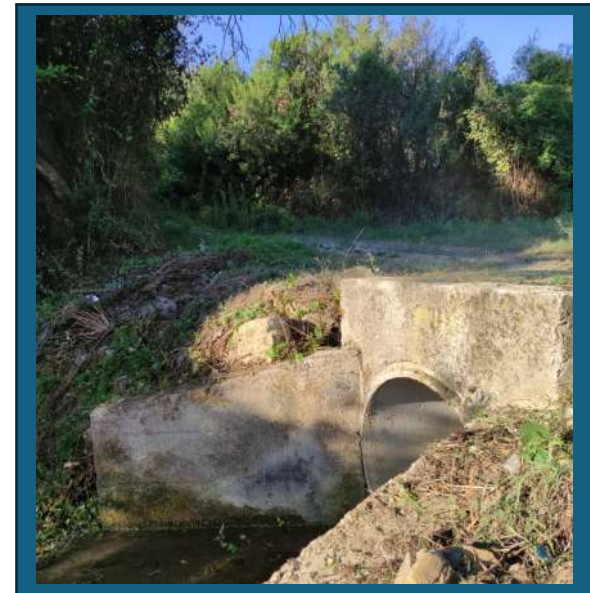


FOTO DOPO 3



PROGRAMMA
REGIONALE
FESR



- Intervento PR CAMPANIA FESR AZIONE 2.4.3: Riduzione del rischio incendi
- TARIFFA PREZZARIO REGIONALE: V.04.010.090.c
- COMUNE: Castelcivita
- LOCALITA': Chiainamano
- QUANTITA' OGGETTO LAVORAZIONE: ml. 1.445
- COORDINATE GPS: 523659,0- 4485308,2



FOTO PRIMA 4



FOTO DOPO 4



PROGRAMMA
REGIONALE
FESR



- Intervento PR CAMPANIA FESR AZIONE 2.4.3: Riduzione del rischio incendi
- TARIFFA PREZZARIO REGIONALE: V.04.010.090.a
- COMUNE: Castelvita
- LOCALITA': Tempa Turusiello
- QUANTITA' OGGETTO LAVORAZIONE: ml. 1.364
- COORDINATE GPS: 520860,6- 4483076,3

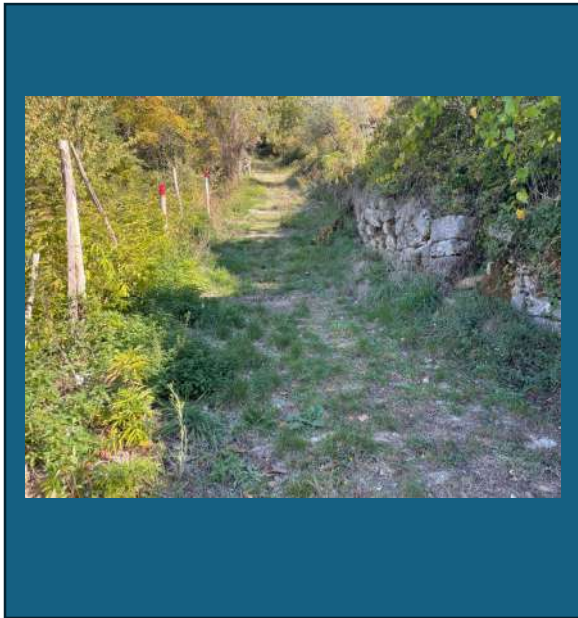


FOTO PRIMA 5



FOTO DOPO 5



PROGRAMMA
REGIONALE
FESR



- Intervento PR CAMPANIA FESR AZIONE 2.4.3: Riduzione rischio incendi (Pulizia aerea)
- TARIFFA PREZZARIO REGIONALE: V.04.010.030.b
- COMUNE: Castelcivita
- LOCALITA': Tesauro
- QUANTITA' OGGETTO LAVORAZIONE: mq. 37.700
- COORDINATE GPS: 519337,0 – 4482894,7

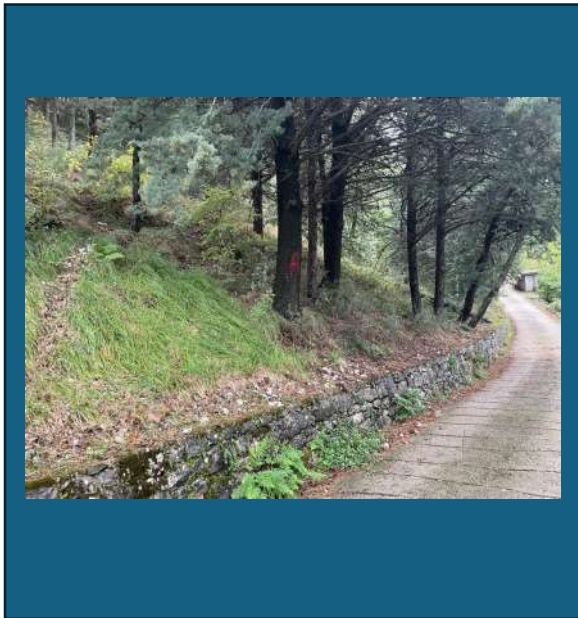


FOTO PRIMA 6

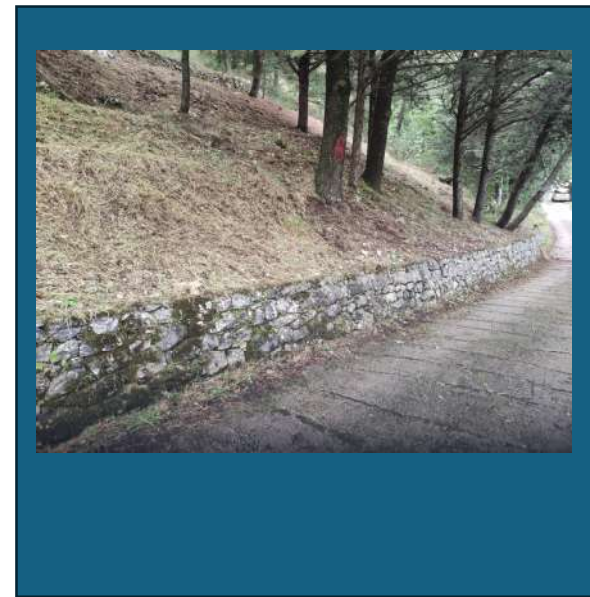


FOTO DOPO 6

- Intervento PR CAMPANIA FESR AZIONE 2.4.3: Interventi di messa in sicurezza e rischio idrogeologico (Ripristino funzionalità dei valloni)
- TARIFFA PREZZARIO REGIONALE: V.04.010.100.a
- COMUNE: Controne
- LOCALITA': Pastinella
- QUANTITA' OGGETTO LAVORAZIONE: mq. 4.653
- COORDINATE GPS: 516095,6 – 4486386,4



FOTO PRIMA 1

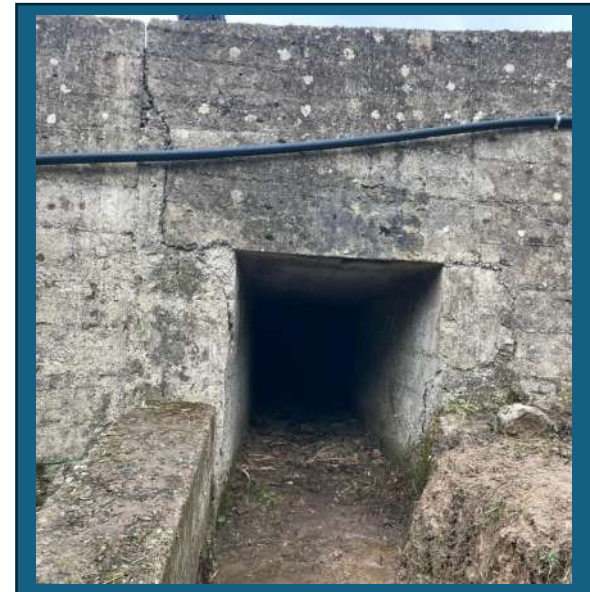


FOTO DOPO 1



PROGRAMMA
REGIONALE
FESR



- Intervento PR CAMPANIA FESR AZIONE 2.4.3: Interventi di messa in sicurezza e rischio idrogeologico (Ripristino funzionalità dei valloni)
- TARIFFA PREZZARIO REGIONALE: V.04.010.100.a
- COMUNE: Controne
- LOCALITA': Tuoro Il tratto 2024
- QUANTITA' OGGETTO LAVORAZIONE: mq. 3.450
- COORDINATE GPS: 516460,0 – 44875755,0

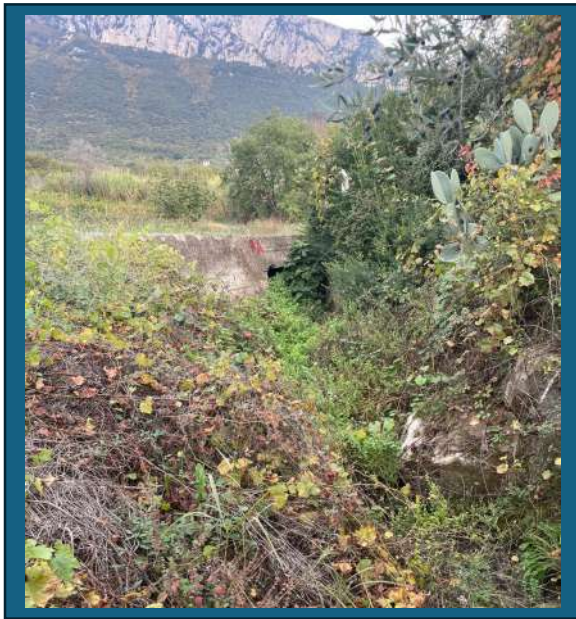


FOTO PRIMA 2

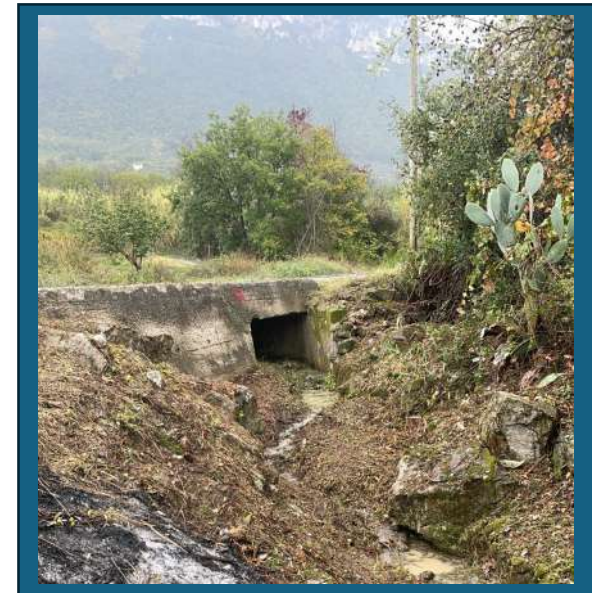


FOTO DOPO 2



PROGRAMMA
REGIONALE
FESR



- Intervento PR CAMPANIA FESR AZIONE 2.4.3: Interventi di messa in sicurezza e rischio idrogeologico (Ripristino funzionalità dei valloni)
- TARIFFA PREZZARIO REGIONALE: V.04.010.100.a
- COMUNE: Controne
- LOCALITA': Costa della Mortellina
- QUANTITA' OGGETTO LAVORAZIONE: mq. 3.450
- COORDINATE GPS: 517766,1 – 4483746,1



FOTO PRIMA 3



FOTO DOPO 3



PROGRAMMA
REGIONALE
FESR



- Intervento PR CAMPANIA FESR AZIONE 2.4.3: Riduzione del rischio incendi
- TARIFFA PREZZARIO REGIONALE: V.04.010.090.a
- COMUNE: Controne
- LOCALITA': Loc. S. Elia
- QUANTITA' OGGETTO LAVORAZIONE: ml. 778
- COORDINATE GPS: 517937,5 – 4483963,8

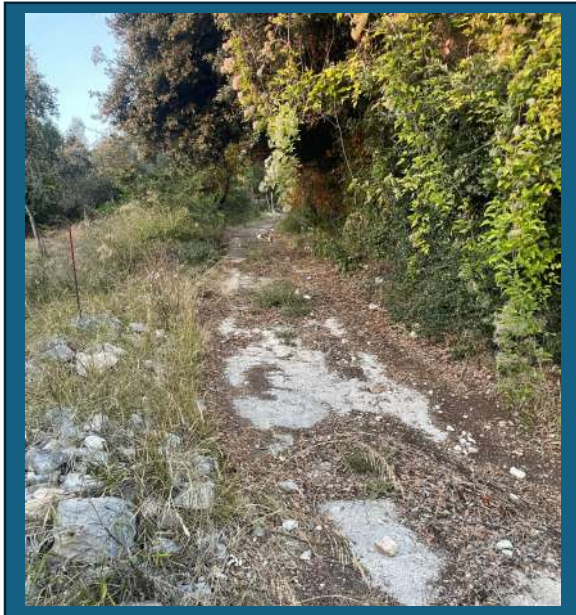


FOTO PRIMA 4

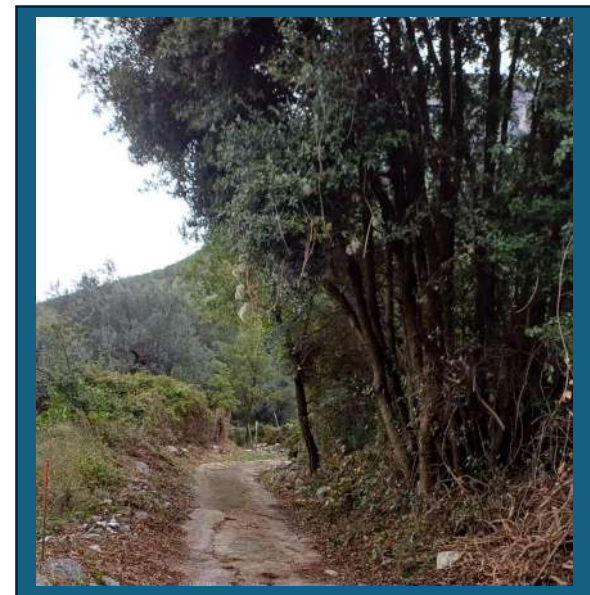


FOTO DOPO 4



PROGRAMMA
REGIONALE
FESR



- Intervento PR CAMPANIA FESR AZIONE 2.4.3: Riduzione del rischio incendi
- TARIFFA PREZZARIO REGIONALE: V.04.010.090.a
- COMUNE: Controne
- LOCALITA': Costa della Mortellina
- QUANTITA' OGGETTO LAVORAZIONE: ml. 1.692
- COORDINATE GPS: 518019,5 – 4484276,0

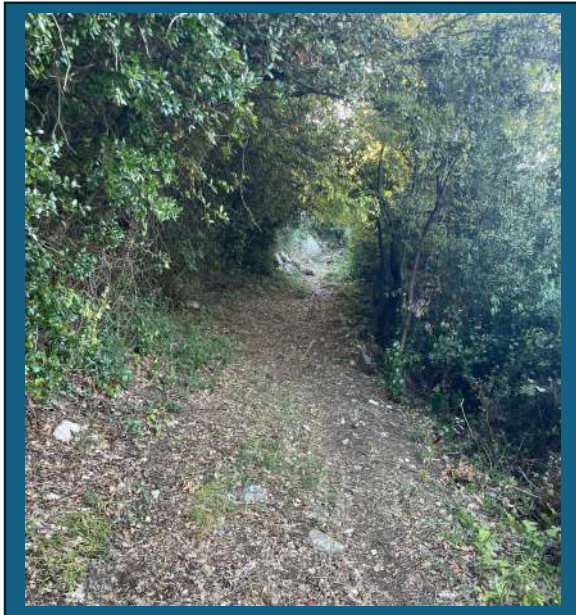


FOTO PRIMA 5

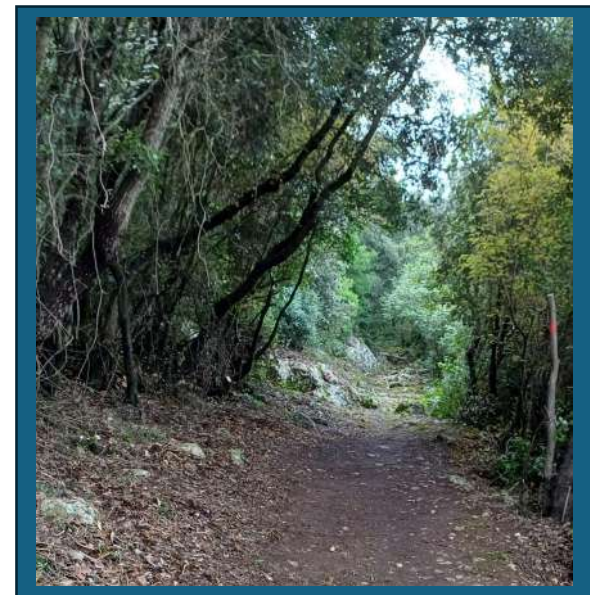


FOTO DOPO 5



- Intervento PR CAMPANIA FESR AZIONE 2.4.3: Interventi di messa in sicurezza e rischio idrogeologico (Ripristino funzionalità dei valloni)
- TARIFFA PREZZARIO REGIONALE: V.04.010.100.a
- COMUNE: Corleto Monforte
- LOCALITA': Spertusi II° tratto
- QUANTITA' OGGETTO LAVORAZIONE: mq. 2.235
- COORDINATE GPS: 530882,1 – 4474621,3



FOTO PRIMA 1

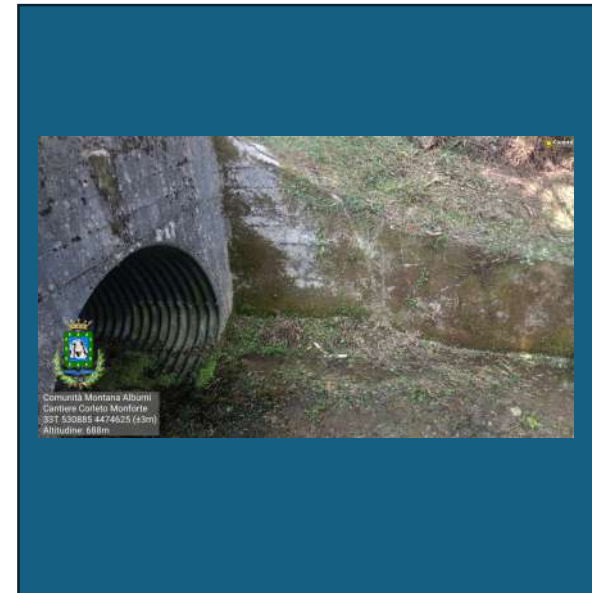


FOTO DOPO 1



PROGRAMMA
REGIONALE
FESR



- Intervento PR CAMPANIA FESR AZIONE 2.4.3: Interventi di messa in sicurezza e rischio idrogeologico (Ripristino funzionalità dei valloni)
- TARIFFA PREZZARIO REGIONALE: V.04.010.100.a
- COMUNE: Corleto Monforte
- LOCALITA': Madonna della Selice
- QUANTITA' OGGETTO LAVORAZIONE: mq. 1.746
- COORDINATE GPS: 531908,6 – 4475802,8



FOTO PRIMA 2



FOTO DOPO 2



PROGRAMMA
REGIONALE
FESR



- Intervento PR CAMPANIA FESR AZIONE 2.4.3: Riduzione rischio incendi (Pulizia aerea - decespugliamento)
- TARIFFA PREZZARIO REGIONALE: V.04.010.030.b
- COMUNE: Corleto Monforte
- LOCALITA': Passo della Sentinella
- QUANTITA' OGGETTO LAVORAZIONE: mq. 177.100
- COORDINATE GPS: 535533,4 – 4474409,3

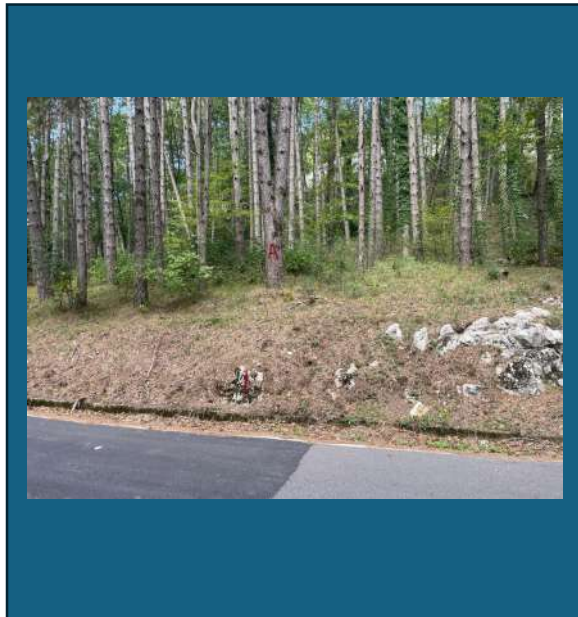


FOTO PRIMA 3

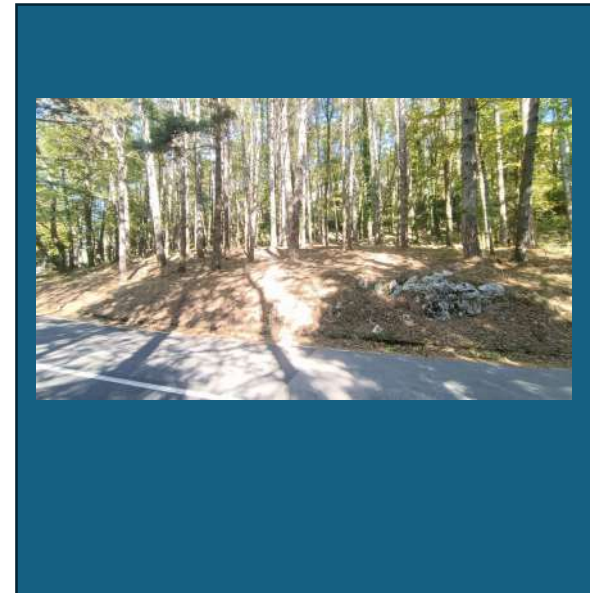


FOTO DOPO 3



PROGRAMMA
REGIONALE
FESR



- Intervento PR CAMPANIA FESR AZIONE 2.4.3: Riduzione rischio incendi (Pulizia aerea - spalcatura)
- TARIFFA PREZZARIO REGIONALE: V.04.010.105.b
- COMUNE: Corleto Monforte
- LOCALITA': Passo della Sentinella
- QUANTITA' OGGETTO LAVORAZIONE: mq. 93.800
- COORDINATE GPS: 535356,1 – 4474434,3



FOTO PRIMA 4



FOTO DOPO 4



- Intervento PR CAMPANIA FESR AZIONE 2.4.3: Interventi di messa in sicurezza e rischio idrogeologico (Ripristino funzionalità dei valloni)
- TARIFFA PREZZARIO REGIONALE: V.04.010.100.a
- COMUNE: Ottati
- LOCALITA': Casamonaco II° tratto 2024
- QUANTITA' OGGETTO LAVORAZIONE: mq. 1.524
- COORDINATE GPS: 524694,8 – 4479061,5



FOTO PRIMA 1



FOTO DOPO 1



PROGRAMMA
REGIONALE
FESR



- Intervento PR CAMPANIA FESR AZIONE 2.4.3: Interventi di messa in sicurezza e rischio idrogeologico (Ripristino funzionalità dei valloni)
- TARIFFA PREZZARIO REGIONALE: V.04.010.100.a
- COMUNE: Ottati
- LOCALITA': Casino Ricco
- QUANTITA' OGGETTO LAVORAZIONE: mq. 1.755
- COORDINATE GPS: 525810,2 – 4479591,9

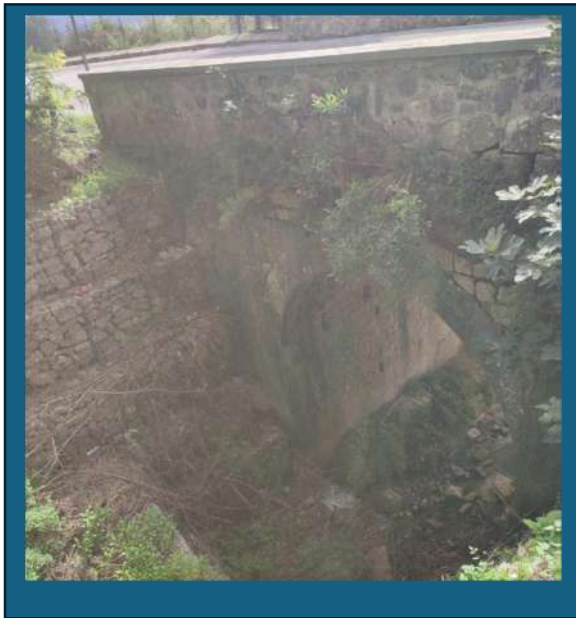


FOTO PRIMA 2

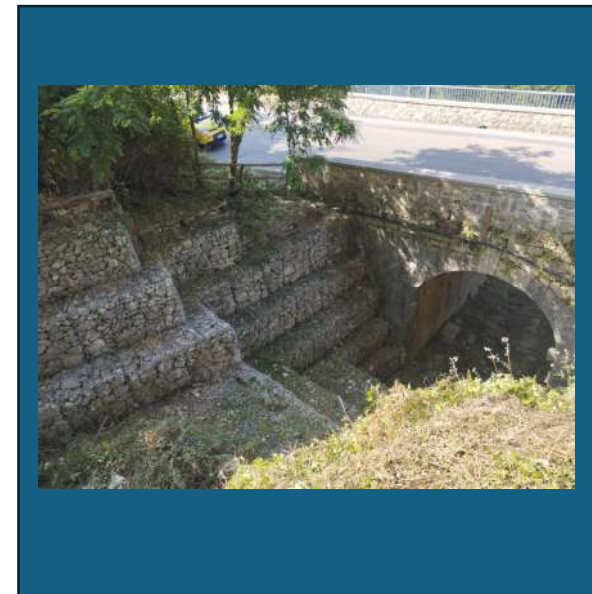


FOTO DOPO 2



PROGRAMMA
REGIONALE
FESR



- Intervento PR CAMPANIA FESR AZIONE 2.4.3: Interventi di messa in sicurezza e rischio idrogeologico (Ripristino funzionalità dei valloni)
- TARIFFA PREZZARIO REGIONALE: V.04.010.100.a
- COMUNE: Ottati
- LOCALITA': Campo sportivo II° tratto
- QUANTITA' OGGETTO LAVORAZIONE: mq. 1.230
- COORDINATE GPS: 525998,8 – 4478951,2



FOTO PRIMA 3



FOTO DOPO 3



PROGRAMMA
REGIONALE
FESR



- Intervento PR CAMPANIA FESR AZIONE 2.4.3: Interventi di messa in sicurezza e rischio idrogeologico (Ripristino funzionalità dei valloni)
- TARIFFA PREZZARIO REGIONALE: V.04.010.100.a
- COMUNE: Ottati
- LOCALITA': Madonna del Cardoneto II° tratto
- QUANTITA' OGGETTO LAVORAZIONE: mq. 1.230
- COORDINATE GPS: 525998,8 – 4478951,2

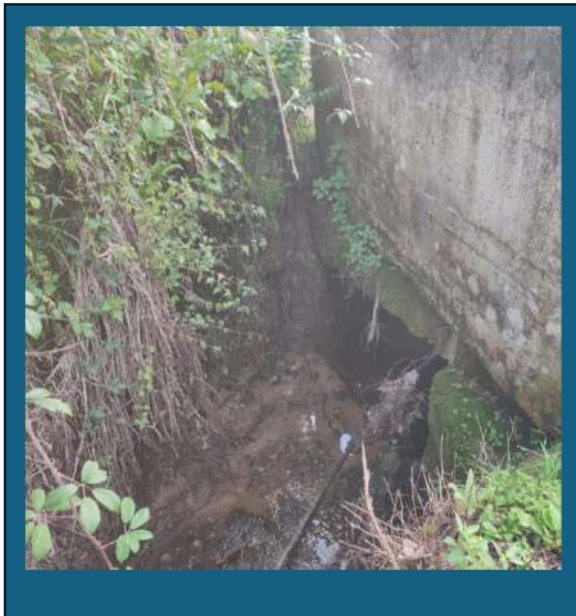


FOTO PRIMA 4



FOTO DOPO 4



PROGRAMMA
REGIONALE
FESR



- Intervento PR CAMPANIA FESR AZIONE 2.4.3: Interventi di messa in sicurezza e rischio idrogeologico (Ripristino funzionalità dei valloni)
- TARIFFA PREZZARIO REGIONALE: V.04.010.100.a
- COMUNE: Ottati
- LOCALITA': Madonna del Cardoneto III° tratto
- QUANTITA' OGGETTO LAVORAZIONE: mq. 1.230
- COORDINATE GPS: 525998,8 – 4478951,2

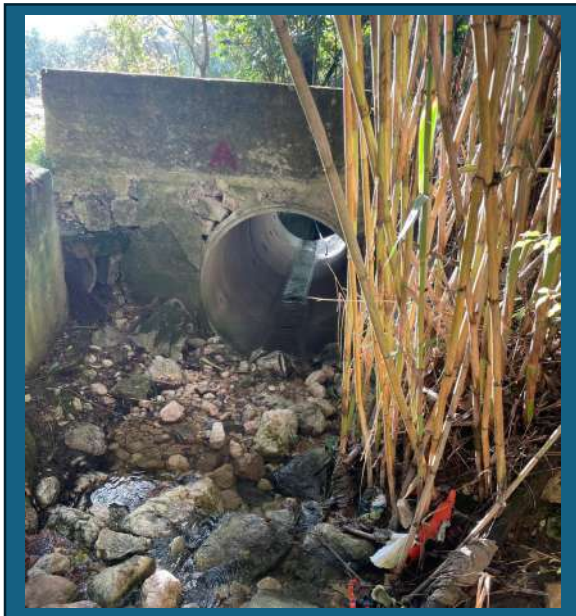


FOTO PRIMA 5

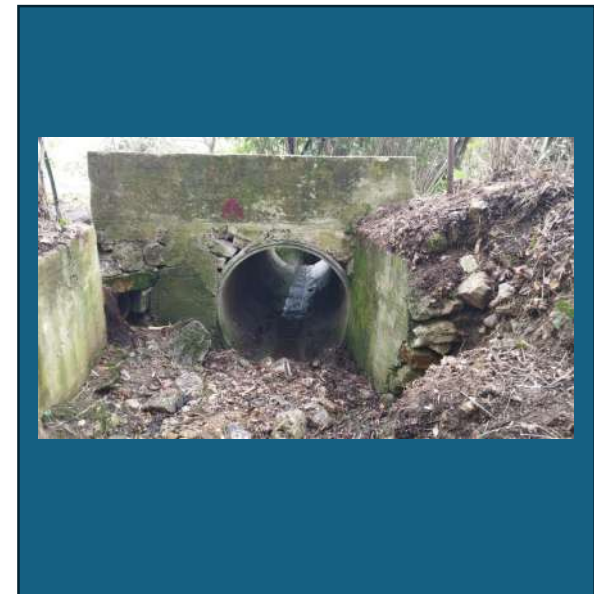


FOTO DOPO 5



PROGRAMMA
REGIONALE
FESR



- Intervento PR CAMPANIA FESR AZIONE 2.4.3: Riduzione del rischio incendi
- TARIFFA PREZZARIO REGIONALE: V.04.010.090.c
- COMUNE: Ottati
- LOCALITA': Serrauto
- QUANTITA' OGGETTO LAVORAZIONE: ml. 2.317
- COORDINATE GPS: 526299,8– 4482045,7

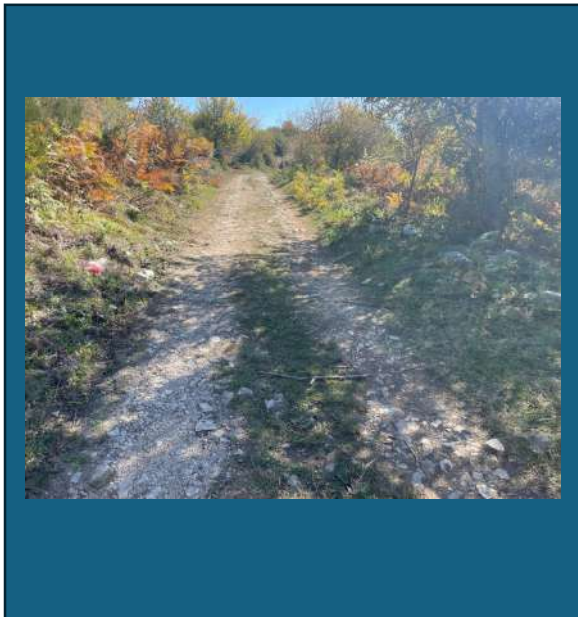


FOTO PRIMA 6

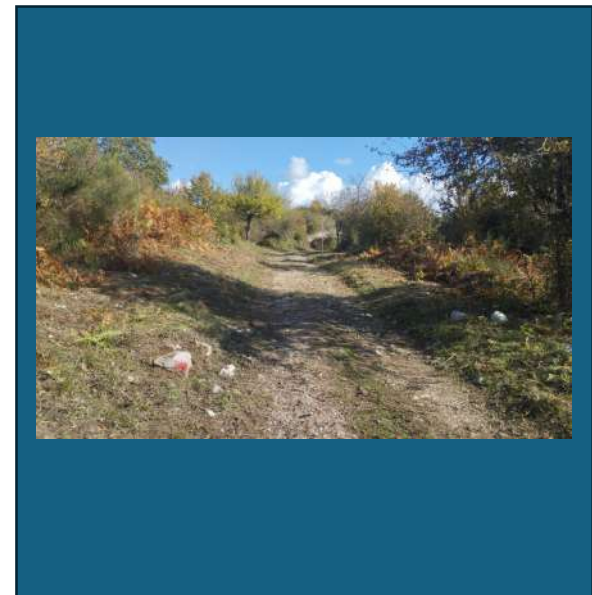


FOTO DOPO 6



PROGRAMMA
REGIONALE
FESR



- Intervento PR CAMPANIA FESR AZIONE 2.4.3: Riduzione rischio incendi (Pulizia aerea)
- TARIFFA PREZZARIO REGIONALE: V.04.010.030.b
- COMUNE: Ottati
- LOCALITA': Costa della Croce
- QUANTITA' OGGETTO LAVORAZIONE: mq. 90.000
- COORDINATE GPS: 524469,0 – 4481135,7



FOTO PRIMA 7

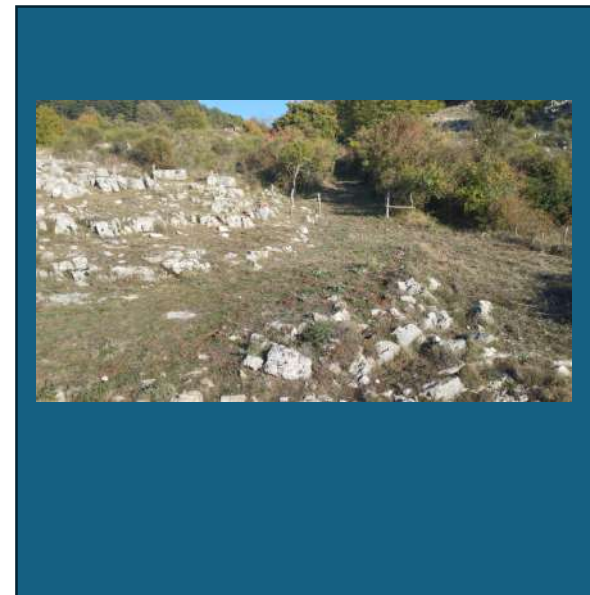


FOTO DOPO 7



PROGRAMMA
REGIONALE
FESR



- Intervento PR CAMPANIA FESR AZIONE 2.4.3: Riduzione rischio incendi (Pulizia aerea)
- TARIFFA PREZZARIO REGIONALE: V.04.010.030.b
- COMUNE: Ottati
- LOCALITA': Tempa del Prato
- QUANTITA' OGGETTO LAVORAZIONE: mq. 45.000
- COORDINATE GPS: 526557,6 – 4481462,8



FOTO PRIMA 8

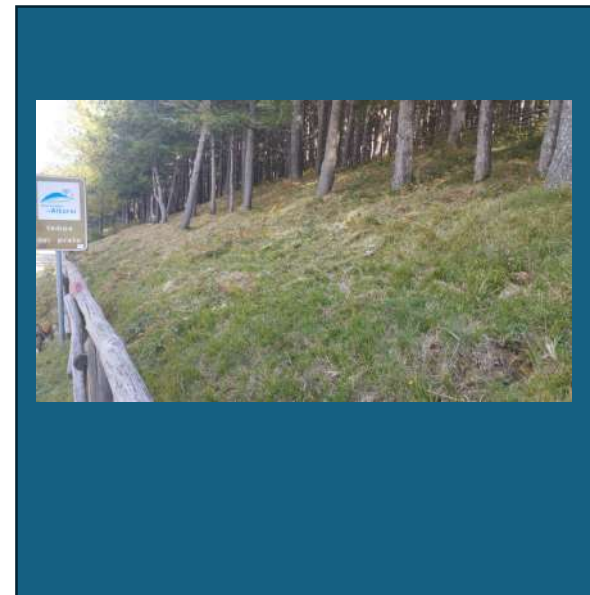


FOTO DOPO 8

- Intervento PR CAMPANIA FESR AZIONE 2.4.3: Interventi di messa in sicurezza e rischio idrogeologico (Ripristino funzionalità dei valloni)
- TARIFFA PREZZARIO REGIONALE: V.04.010.100.a
- COMUNE: Petina
- LOCALITA': Acqua Pierri
- QUANTITA' OGGETTO LAVORAZIONE: mq. 2.649
- COORDINATE GPS: 530376,5 – 4487002,2

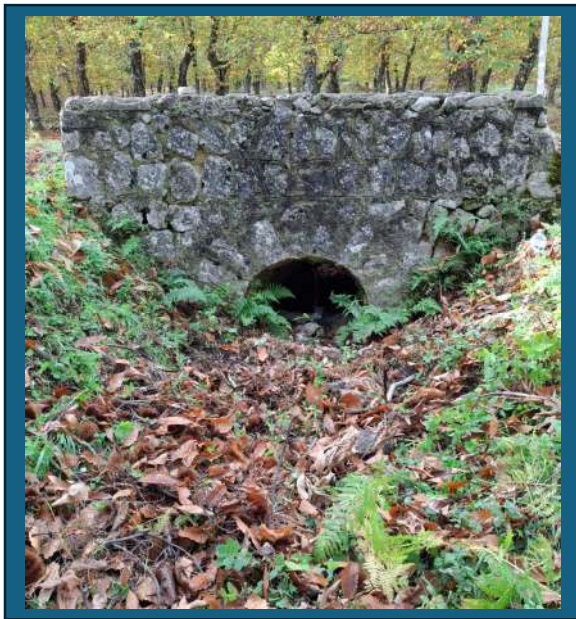


FOTO PRIMA 1



FOTO DOPO 1



PROGRAMMA
REGIONALE
FESR



- Intervento PR CAMPANIA FESR AZIONE 2.4.3: Interventi di messa in sicurezza e rischio idrogeologico (Ripristino funzionalità dei valloni)
- TARIFFA PREZZARIO REGIONALE: V.04.010.100.a
- COMUNE: Petina
- LOCALITA': Acqua Pierri Il 2024
- QUANTITA' OGGETTO LAVORAZIONE: mq. 975
- COORDINATE GPS: 530808,8 – 4487130,3

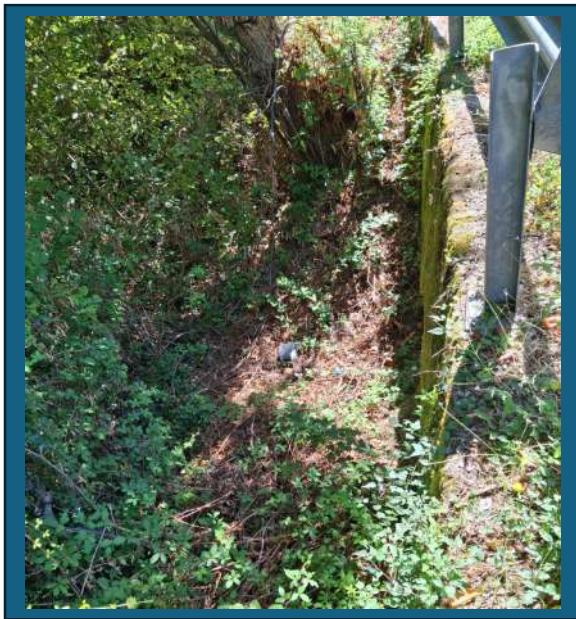


FOTO PRIMA 2



FOTO DOPO 2



- Intervento PR CAMPANIA FESR AZIONE 2.4.3: Interventi di messa in sicurezza e rischio idrogeologico (Ripristino funzionalità dei valloni)
- TARIFFA PREZZARIO REGIONALE: V.04.010.100.a
- COMUNE: Petina
- LOCALITA': Gorgo
- QUANTITA' OGGETTO LAVORAZIONE: mq. 435
- COORDINATE GPS: 533925,0 – 4486911,0



FOTO PRIMA 3



FOTO DOPO 3



- Intervento PR CAMPANIA FESR AZIONE 2.4.3: Interventi di messa in sicurezza e rischio idrogeologico (Ripristino funzionalità dei valloni)
- TARIFFA PREZZARIO REGIONALE: V.04.010.100.a
- COMUNE: Petina
- LOCALITA': San Basilio I
- QUANTITA' OGGETTO LAVORAZIONE: mq. 1.011
- COORDINATE GPS: 532346,3 – 4486588,8



FOTO PRIMA 4



FOTO DOPO 4



PROGRAMMA
REGIONALE
FESR



- Intervento PR CAMPANIA FESR AZIONE 2.4.3: Interventi di messa in sicurezza e rischio idrogeologico (Ripristino funzionalità dei valloni)
- TARIFFA PREZZARIO REGIONALE: V.04.010.100.a
- COMUNE: Petina
- LOCALITA': San Basilio II
- QUANTITA' OGGETTO LAVORAZIONE: mq. 1.716
- COORDINATE GPS: 532503,8 – 4486614,6



FOTO PRIMA 5

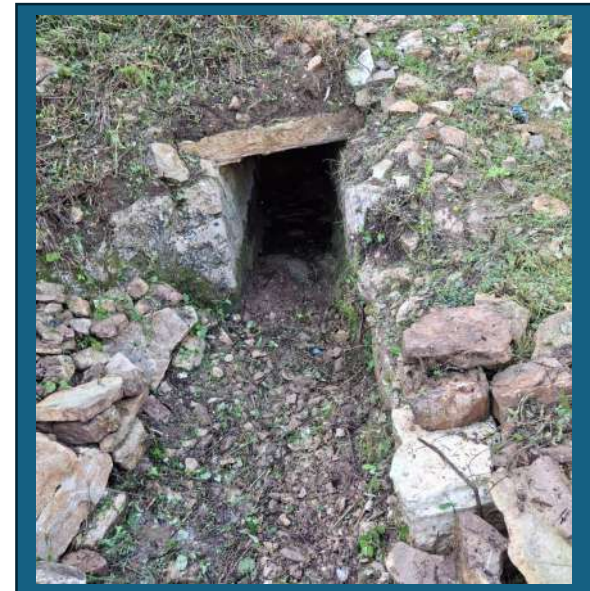


FOTO DOPO 5



PROGRAMMA
REGIONALE
FESR



- Intervento PR CAMPANIA FESR AZIONE 2.4.3: Interventi di messa in sicurezza e rischio idrogeologico (Ripristino funzionalità dei valloni)
- TARIFFA PREZZARIO REGIONALE: V.04.010.100.a
- COMUNE: Petina
- LOCALITA': San Basilio III
- QUANTITA' OGGETTO LAVORAZIONE: mq. 2.061
- COORDINATE GPS: 533018,9 – 4486354,5

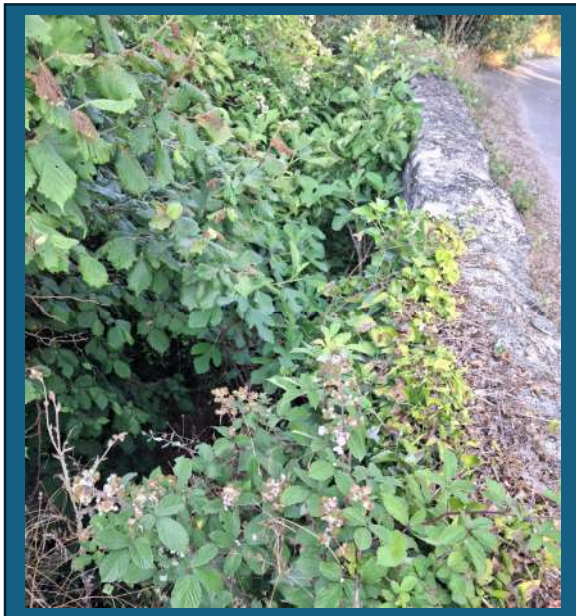


FOTO PRIMA 6

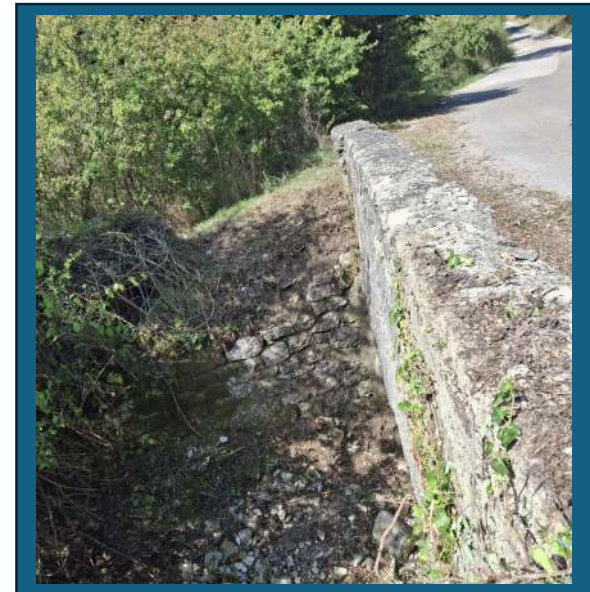


FOTO DOPO 6



PROGRAMMA
REGIONALE
FESR



- Intervento PR CAMPANIA FESR AZIONE 2.4.3: Manutenzione straordinaria del reticolo idraulico e Ingegneria naturalistica
- TARIFFA PREZZARIO REGIONALE: V.04.010.095.a
- COMUNE: Petina
- LOCALITA': Pezzalaiosa – Santa Maria
- QUANTITA' OGGETTO LAVORAZIONE: ml. 613
- COORDINATE GPS: 530859,6 – 4487009,9



FOTO PRIMA 7

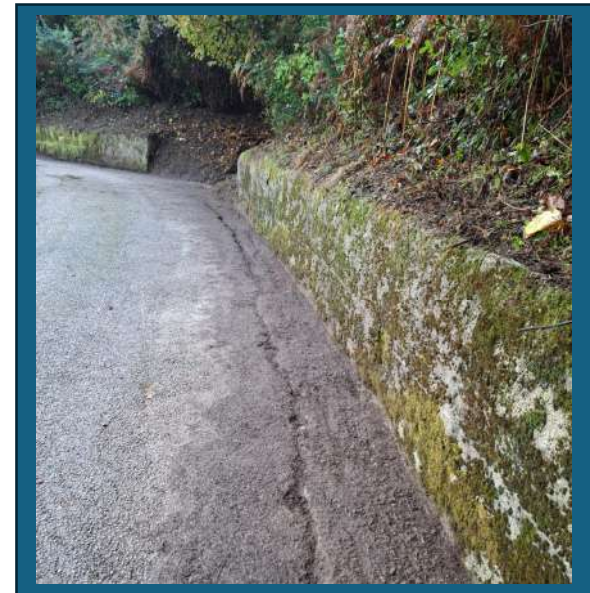


FOTO DOPO 7



PROGRAMMA
REGIONALE
FESR



- Intervento PR CAMPANIA FESR AZIONE 2.4.3: Manutenzione straordinaria del reticolo idraulico e Ingegneria naturalistica
- TARIFFA PREZZARIO REGIONALE: V.04.010.095.a
- COMUNE: Petina
- LOCALITA': Cuozzo Cecchetto - Gorgo
- QUANTITA' OGGETTO LAVORAZIONE: ml. 1358
- COORDINATE GPS: 533438,8 – 4487242,4



FOTO PRIMA 8

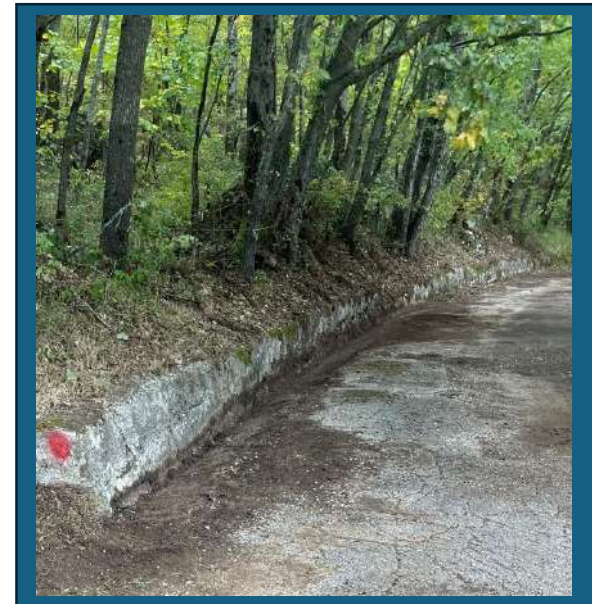


FOTO DOPO 8



PROGRAMMA
REGIONALE
FESR



- Intervento PR CAMPANIA FESR AZIONE 2.4.3: Manutenzione straordinaria del reticolo idraulico e Ingegneria naturalistica
- TARIFFA PREZZARIO REGIONALE: V.04.010.095.a
- COMUNE: Petina
- LOCALITA': Ponte Francese – San Basilio
- QUANTITA' OGGETTO LAVORAZIONE: ml. 1431
- COORDINATE GPS: 532457,2 – 4486435,2



FOTO PRIMA 9

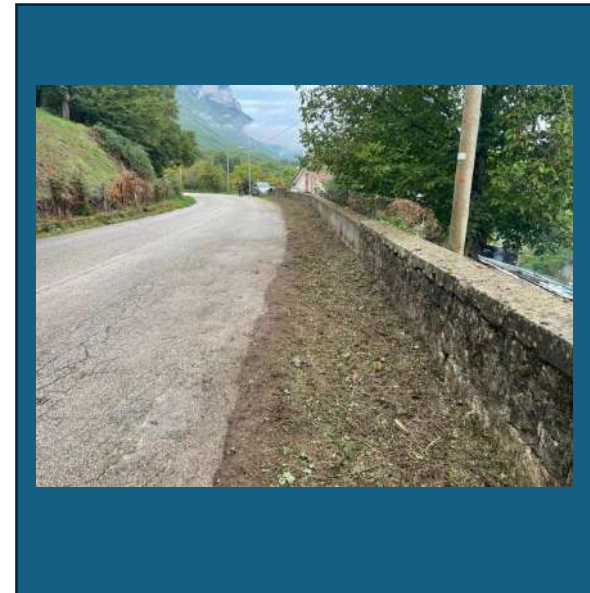


FOTO DOPO 9



PROGRAMMA
REGIONALE
FESR



- Intervento PR CAMPANIA FESR AZIONE 2.4.3: Manutenzione straordinaria del reticolo idraulico e Ingegneria naturalistica
- TARIFFA PREZZARIO REGIONALE: V.04.010.095.a
- COMUNE: Petina
- LOCALITA': Campicelli
- QUANTITA' OGGETTO LAVORAZIONE: ml. 370
- COORDINATE GPS: 532793,3 – 4486453,7

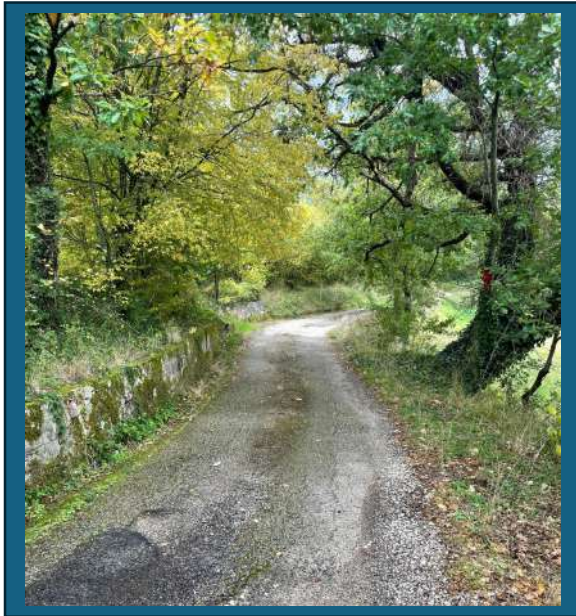


FOTO PRIMA 10

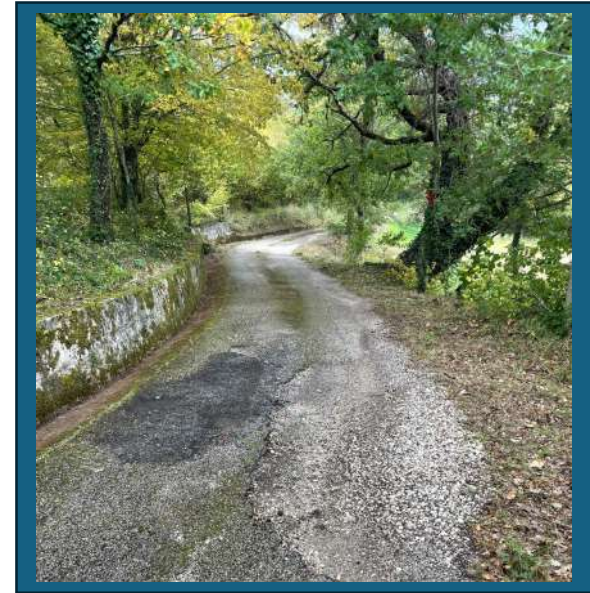


FOTO DOPO 10



PROGRAMMA
REGIONALE
FESR



- Intervento PR CAMPANIA FESR AZIONE 2.4.3: Riduzione del rischio incendi
- TARIFFA PREZZARIO REGIONALE: V.04.010.090.c
- COMUNE: Petina
- LOCALITA': Carpineto
- QUANTITA' OGGETTO LAVORAZIONE: ml. 1.130
- COORDINATE GPS: 532029,2 – 4487315,4

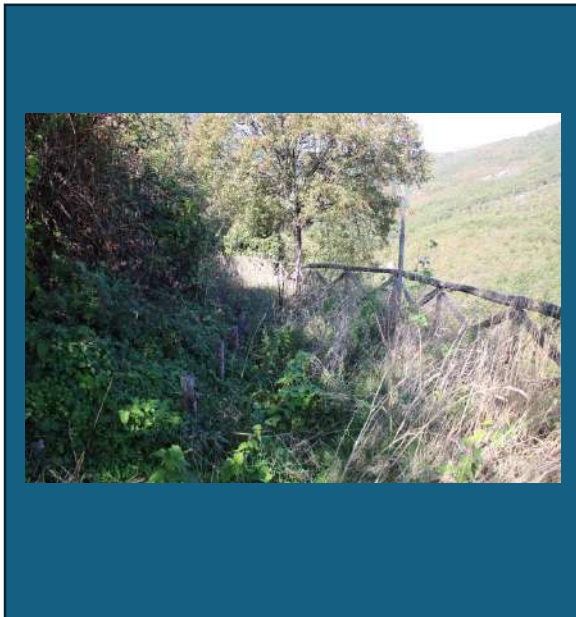


FOTO PRIMA 11



FOTO DOPO 11



PROGRAMMA
REGIONALE
FESR



- Intervento PR CAMPANIA FESR AZIONE 2.4.3: Riduzione del rischio incendi
- TARIFFA PREZZARIO REGIONALE: V.04.010.090.a
- COMUNE: Petina
- LOCALITA': Santo Spirito
- QUANTITA' OGGETTO LAVORAZIONE: ml. 770
- COORDINATE GPS: 531394,9 – 4486967,7

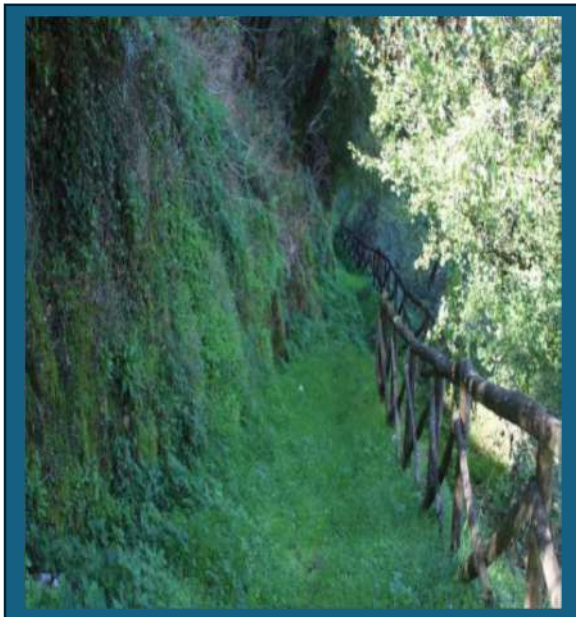


FOTO PRIMA 12



FOTO DOPO 12



- Intervento PR CAMPANIA FESR AZIONE 2.4.3: Interventi di messa in sicurezza e rischio idrogeologico (Ripristino funzionalità dei valloni)
- TARIFFA PREZZARIO REGIONALE: V.04.010.100.a
- COMUNE: Postiglione
- LOCALITA': San Remedio III tratto
- QUANTITA' OGGETTO LAVORAZIONE: mq. 1.395
- COORDINATE GPS: 518302,6 – 4490700,3



FOTO PRIMA 1



FOTO DOPO 1



PROGRAMMA
REGIONALE
FESR



- Intervento PR CAMPANIA FESR AZIONE 2.4.3: Interventi di messa in sicurezza e rischio idrogeologico (Ripristino funzionalità dei valloni)
- TARIFFA PREZZARIO REGIONALE: V.04.010.100.a
- COMUNE: Postiglione
- LOCALITA': Acqua Salemi II 2024
- QUANTITA' OGGETTO LAVORAZIONE: mq. 3.138
- COORDINATE GPS: 518198,3 – 4490553,8

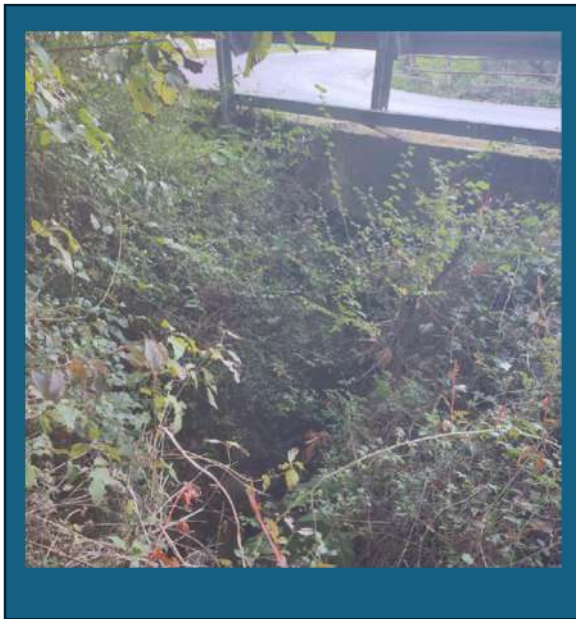


FOTO PRIMA 2



FOTO DOPO 2



- Intervento PR CAMPANIA FESR AZIONE 2.4.3: Interventi di messa in sicurezza e rischio idrogeologico (Ripristino funzionalità dei valloni)
- TARIFFA PREZZARIO REGIONALE: V.04.010.100.a
- COMUNE: Postiglione
- LOCALITA': Piano Ruagno 2024
- QUANTITA' OGGETTO LAVORAZIONE: mq. 2.178
- COORDINATE GPS: 515257,0 – 4488209,1



FOTO PRIMA 3



FOTO DOPO 3



- Intervento PR CAMPANIA FESR AZIONE 2.4.3: Interventi di messa in sicurezza e rischio idrogeologico (Ripristino funzionalità dei valloni)
- TARIFFA PREZZARIO REGIONALE: V.04.010.100.a
- COMUNE: Postiglione
- LOCALITA': Taverno del Molino
- QUANTITA' OGGETTO LAVORAZIONE: mq. 3.531
- COORDINATE GPS: 515603,2 – 4487528,0



FOTO PRIMA 4



FOTO DOPO 4



PROGRAMMA
REGIONALE
FESR



- Intervento PR CAMPANIA FESR AZIONE 2.4.3: Interventi di messa in sicurezza e rischio idrogeologico (Ripristino funzionalità dei valloni)
- TARIFFA PREZZARIO REGIONALE: V.04.010.100.a
- COMUNE: Postiglione
- LOCALITA': Verdesca 2024
- QUANTITA' OGGETTO LAVORAZIONE: mq. 3.180
- COORDINATE GPS: 515606,3 – 4487383,1

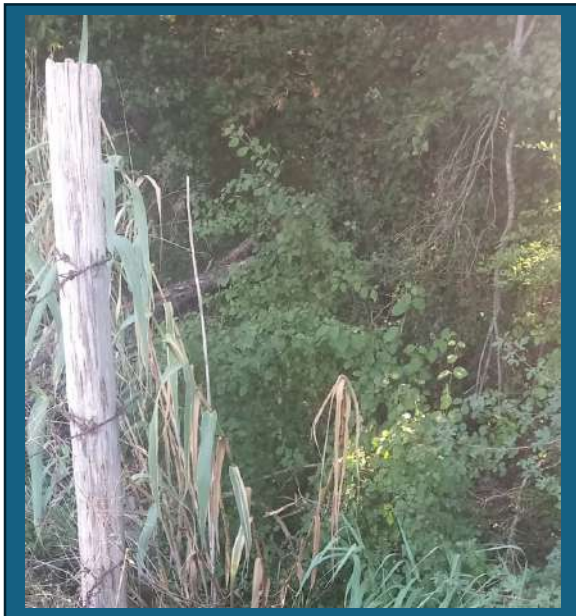


FOTO PRIMA 5

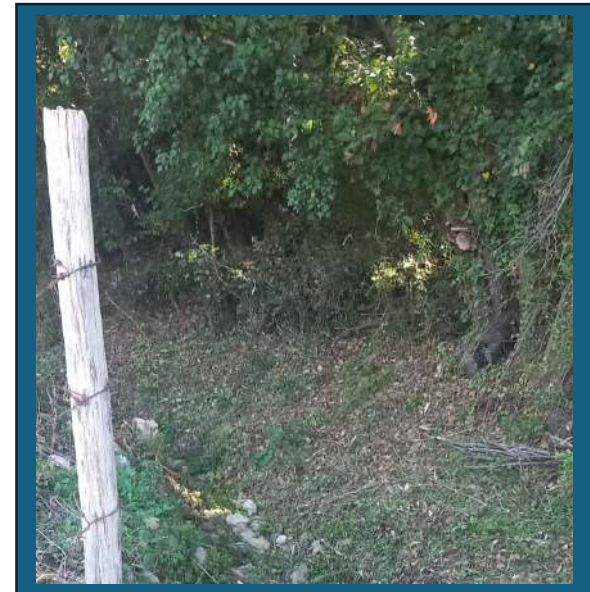


FOTO DOPO 5



PROGRAMMA
REGIONALE
FESR



- Intervento PR CAMPANIA FESR AZIONE 2.4.3: Riduzione del rischio incendi
- TARIFFA PREZZARIO REGIONALE: V.04.010.090.c
- COMUNE: Postiglione
- LOCALITA': Piano Ruagno
- QUANTITA' OGGETTO LAVORAZIONE: ml. 1.904
- COORDINATE GPS: 514879,8 – 4488348,6

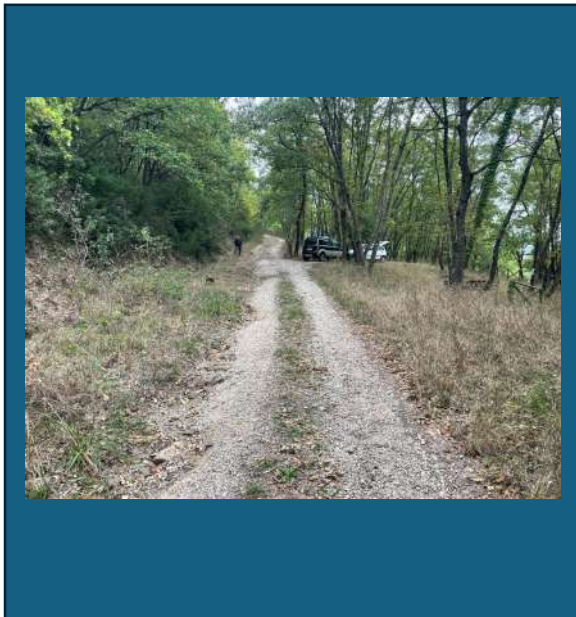


FOTO PRIMA 6

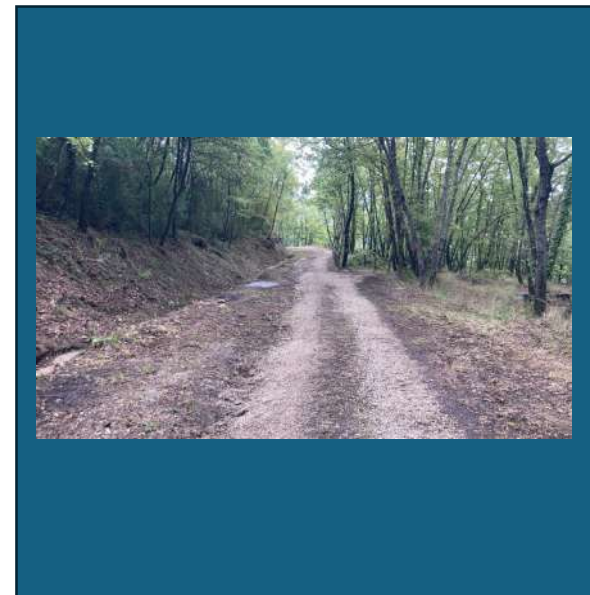


FOTO DOPO 6



PROGRAMMA
REGIONALE
FESR



- Intervento PR CAMPANIA FESR AZIONE 2.4.3: Interventi di messa in sicurezza e rischio idrogeologico (Ripristino funzionalità dei valloni)
- TARIFFA PREZZARIO REGIONALE: V.04.010.100.a
- COMUNE: Roscigno
- LOCALITA': Casa Casalicchio
- QUANTITA' OGGETTO LAVORAZIONE: mq. 4.839
- COORDINATE GPS: 529189,4 – 4472389,4



FOTO PRIMA 1



FOTO DOPO 1

Commento: la foto post intervento è stata scattata durante le operazioni di sfalcio, pertanto sono ancora visibili i residui vegetali appena tagliati. Il materiale è stato successivamente allontanato dal sito.



PROGRAMMA
REGIONALE
FESR



- Intervento PR CAMPANIA FESR AZIONE 2.4.3: Interventi di messa in sicurezza e rischio idrogeologico (Ripristino funzionalità dei valloni)
- TARIFFA PREZZARIO REGIONALE: V.04.010.100.a
- COMUNE: Roscigno
- LOCALITA': Fangiola
- QUANTITA' OGGETTO LAVORAZIONE: mq. 2.787
- COORDINATE GPS: 529931,6 – 4472251,6

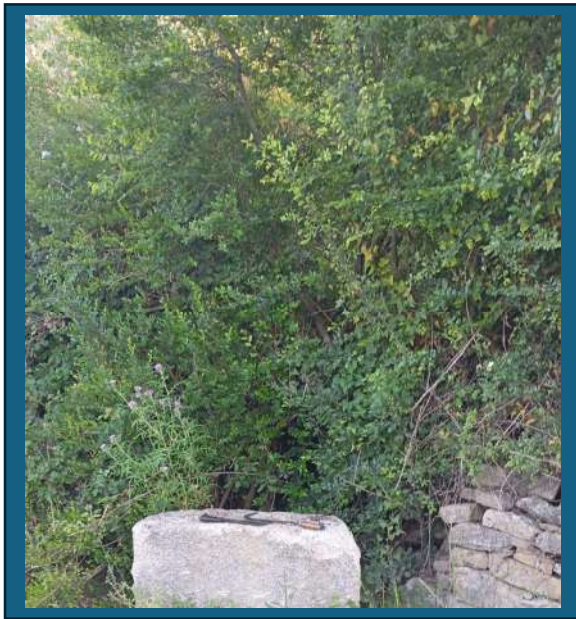


FOTO PRIMA 2

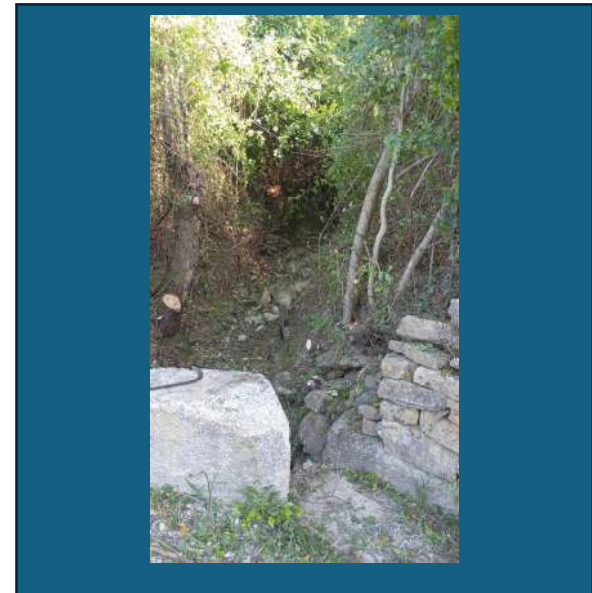


FOTO DOPO 2



PROGRAMMA
REGIONALE
FESR



- Intervento PR CAMPANIA FESR AZIONE 2.4.3: Riduzione del rischio incendi
- TARIFFA PREZZARIO REGIONALE: V.04.010.090.c
- COMUNE: Roscigno
- LOCALITA': Casalicchio
- QUANTITA' OGGETTO LAVORAZIONE: ml. 712
- COORDINATE GPS: 529582,5 – 4472867,2

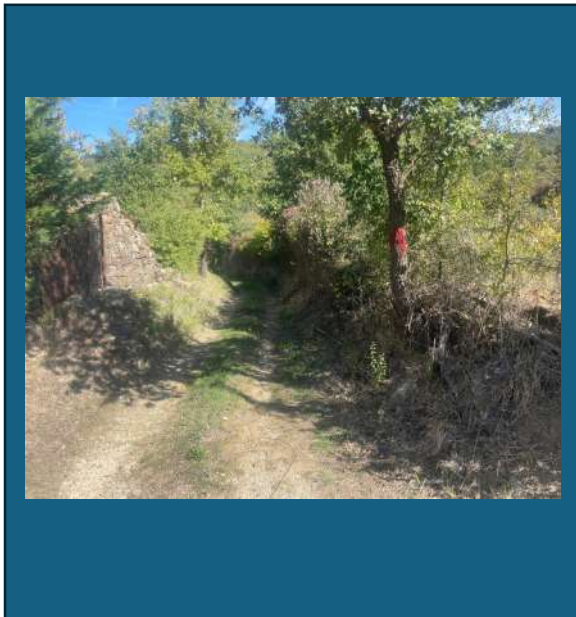


FOTO PRIMA 3



FOTO DOPO 3



PROGRAMMA
REGIONALE
FESR



- Intervento PR CAMPANIA FESR AZIONE 2.4.3: Interventi di messa in sicurezza e rischio idrogeologico (Ripristino funzionalità dei valloni)
- TARIFFA PREZZARIO REGIONALE: V.04.010.100.a
- COMUNE: Sant'Angelo a Fasanella
- LOCALITA': Santa Sofia 2024
- QUANTITA' OGGETTO LAVORAZIONE: mq. 4.296
- COORDINATE GPS: 528700,4 – 4478059,3

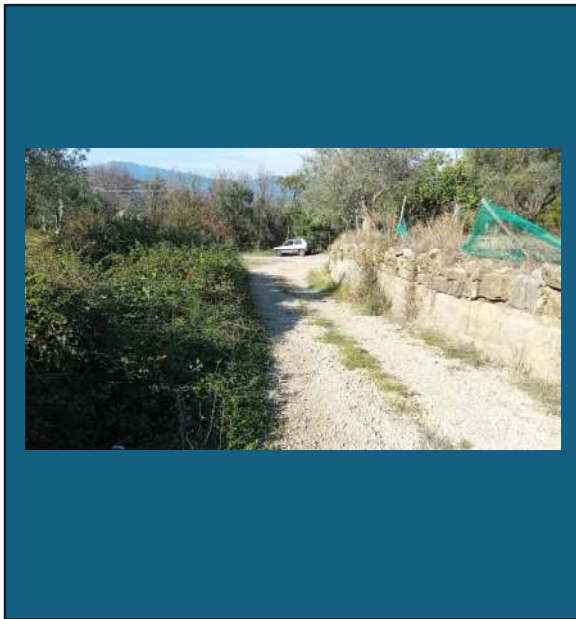


FOTO PRIMA 1



FOTO DOPO 1



PROGRAMMA
REGIONALE
FESR



- Intervento PR CAMPANIA FESR AZIONE 2.4.3: Interventi di messa in sicurezza e rischio idrogeologico (Ripristino funzionalità dei valloni)
- TARIFFA PREZZARIO REGIONALE: V.04.010.100.a
- COMUNE: Sant'Angelo a Fasanella
- LOCALITA': Fondo Prato
- QUANTITA' OGGETTO LAVORAZIONE: mq. 6.075
- COORDINATE GPS: 528919,7 – 4477504,1

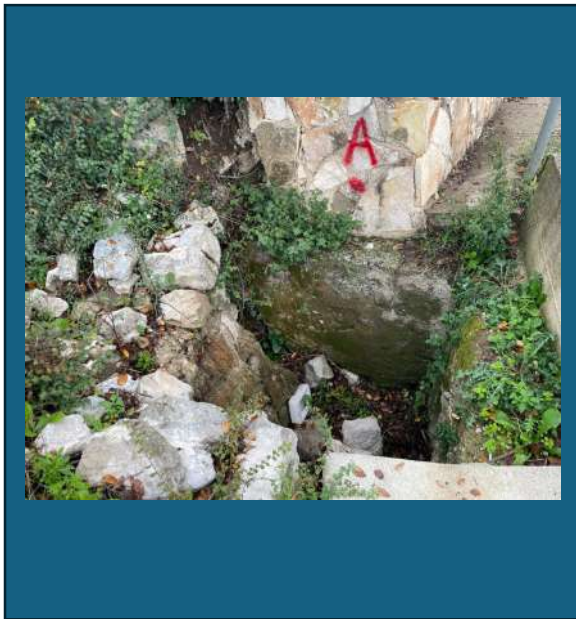


FOTO PRIMA 2



FOTO DOPO 2



PROGRAMMA
REGIONALE
FESR



- Intervento PR CAMPANIA FESR AZIONE 2.4.3: Interventi di messa in sicurezza e rischio idrogeologico (Ripristino funzionalità dei valloni)
- TARIFFA PREZZARIO REGIONALE: V.04.010.100.a
- COMUNE: Sant'Angelo a Fasanella
- LOCALITA': Tavernesi-Caselle
- QUANTITA' OGGETTO LAVORAZIONE: mq. 2.508
- COORDINATE GPS: 528657,1 – 4476079,9



FOTO PRIMA 3



FOTO DOPO 3



PROGRAMMA
REGIONALE
FESR



- Intervento PR CAMPANIA FESR AZIONE 2.4.3: Interventi di messa in sicurezza e rischio idrogeologico (Ripristino funzionalità dei valloni)
- TARIFFA PREZZARIO REGIONALE: V.04.010.100.a
- COMUNE: Sant'Angelo a Fasanella
- LOCALITA': Tavernesi I
- QUANTITA' OGGETTO LAVORAZIONE: mq. 1.101
- COORDINATE GPS: 528128,2 – 4475631,3



FOTO PRIMA 4



FOTO DOPO 4



PROGRAMMA
REGIONALE
FESR



- Intervento PR CAMPANIA FESR AZIONE 2.4.3: Interventi di messa in sicurezza e rischio idrogeologico (Ripristino funzionalità dei valloni)
- TARIFFA PREZZARIO REGIONALE: V.04.010.100.a
- COMUNE: Sant'Angelo a Fasanella
- LOCALITA': Tavernesi II
- QUANTITA' OGGETTO LAVORAZIONE: mq. 1.818
- COORDINATE GPS: 528218,5 – 4475807,2

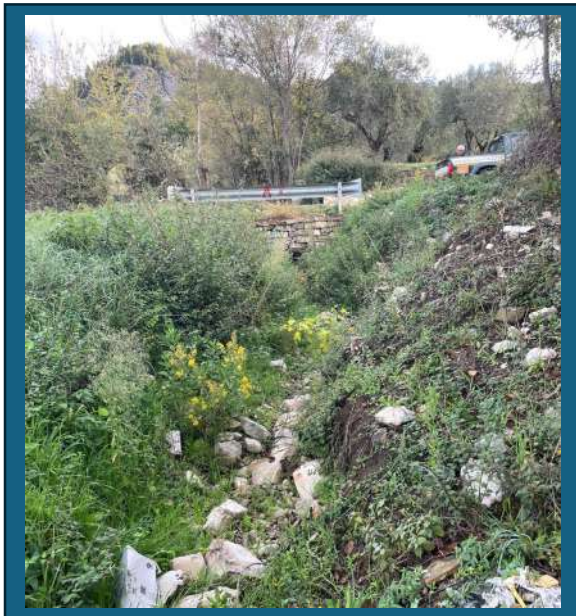


FOTO PRIMA 5



FOTO DOPO 5



PROGRAMMA
REGIONALE
FESR



- Intervento PR CAMPANIA FESR AZIONE 2.4.3: Riduzione del rischio incendi
- TARIFFA PREZZARIO REGIONALE: V.04.010.090.c
- COMUNE: Sant'Angelo a Fasanella
- LOCALITA': Madonella
- QUANTITA' OGGETTO LAVORAZIONE: ml. 788
- COORDINATE GPS: 529859,7 – 4479126,7

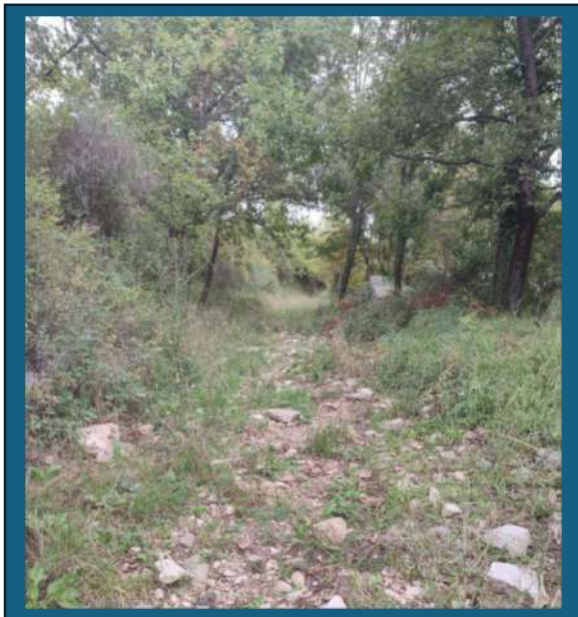


FOTO PRIMA 6



FOTO DOPO 6



PROGRAMMA
REGIONALE
FESR



- Intervento PR CAMPANIA FESR AZIONE 2.4.3: Interventi di messa in sicurezza e rischio idrogeologico (Ripristino funzionalità dei valloni)
- TARIFFA PREZZARIO REGIONALE: V.04.010.100.a
- COMUNE: Serre
- LOCALITA': Picariello
- QUANTITA' OGGETTO LAVORAZIONE: mq. 696
- COORDINATE GPS: 515698,9 – 4493235,3



FOTO PRIMA 1



FOTO DOPO 1



PROGRAMMA
REGIONALE
FESR



- Intervento PR CAMPANIA FESR AZIONE 2.4.3: Interventi di messa in sicurezza e rischio idrogeologico (Ripristino funzionalità dei valloni)
- TARIFFA PREZZARIO REGIONALE: V.04.010.100.a
- COMUNE: Serre
- LOCALITA': Verdarulo I
- QUANTITA' OGGETTO LAVORAZIONE: mq. 2.487
- COORDINATE GPS: 515688,0 – 4494029,1

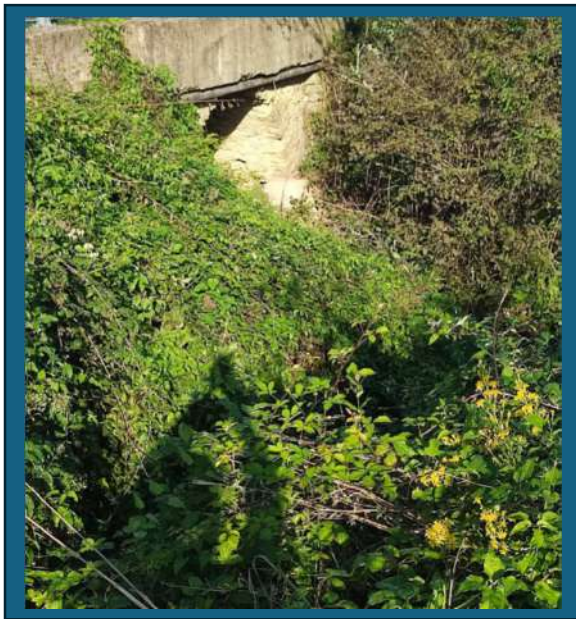


FOTO PRIMA 2

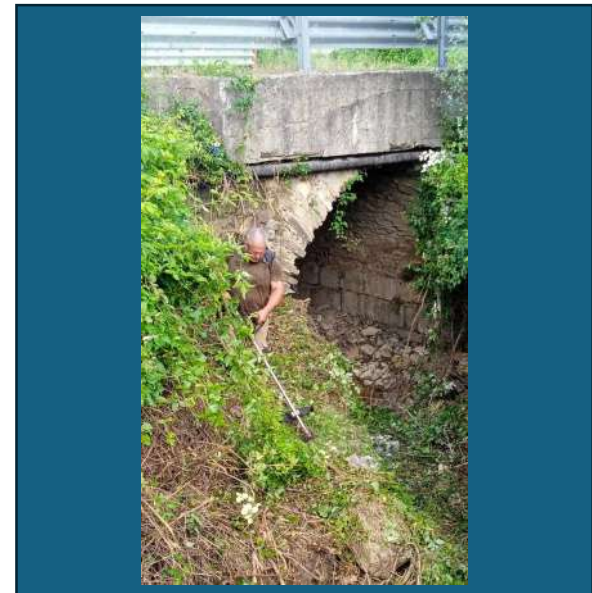


FOTO DOPO 2



PROGRAMMA
REGIONALE
FESR



- Intervento PR CAMPANIA FESR AZIONE 2.4.3: Interventi di messa in sicurezza e rischio idrogeologico (Ripristino funzionalità dei valloni)
- TARIFFA PREZZARIO REGIONALE: V.04.010.100.a
- COMUNE: Serre
- LOCALITA': Madonna dell'Ulivo
- QUANTITA' OGGETTO LAVORAZIONE: mq. 1.125
- COORDINATE GPS: 515704,3 – 4491790,5

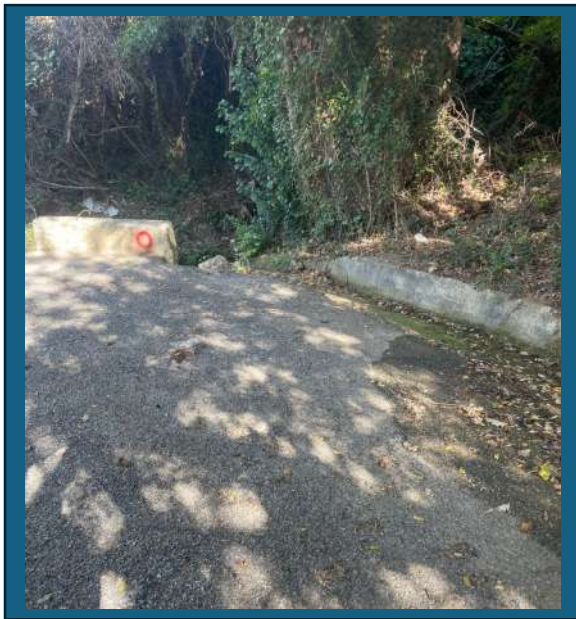


FOTO PRIMA 3

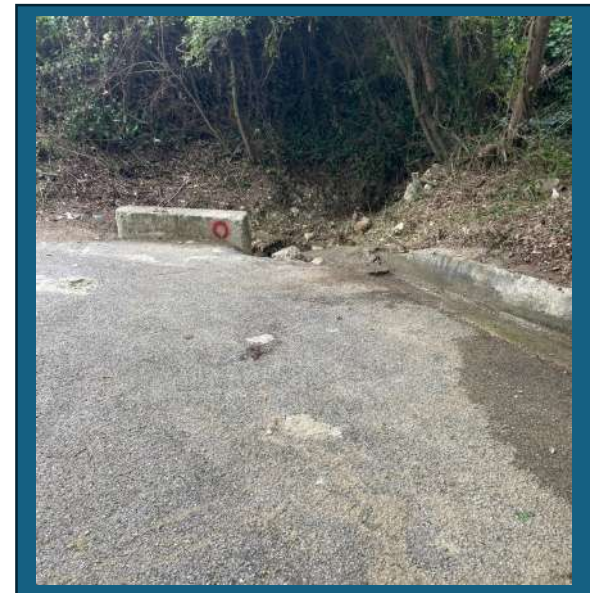


FOTO DOPO 3



PROGRAMMA
REGIONALE
FESR



- Intervento PR CAMPANIA FESR AZIONE 2.4.3: Interventi di messa in sicurezza e rischio idrogeologico (Ripristino funzionalità dei valloni)
- TARIFFA PREZZARIO REGIONALE: V.04.010.100.a
- COMUNE: Serre
- LOCALITA': Vallone Frunti
- QUANTITA' OGGETTO LAVORAZIONE: mq. 6.579
- COORDINATE GPS: 514102,3 – 4489899,0

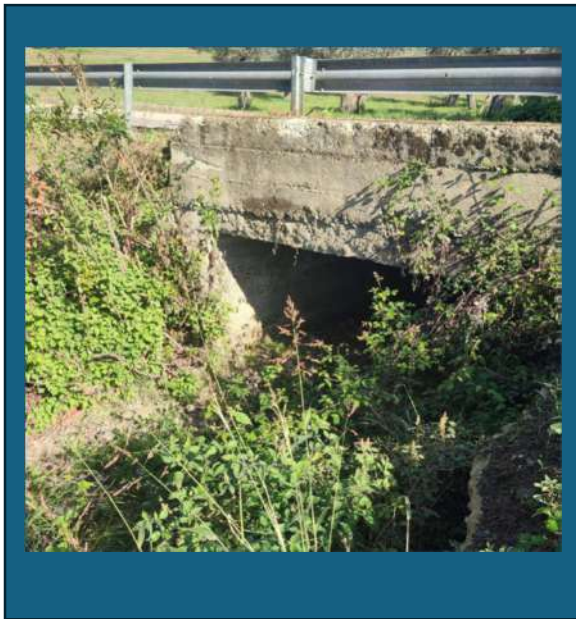


FOTO PRIMA 4

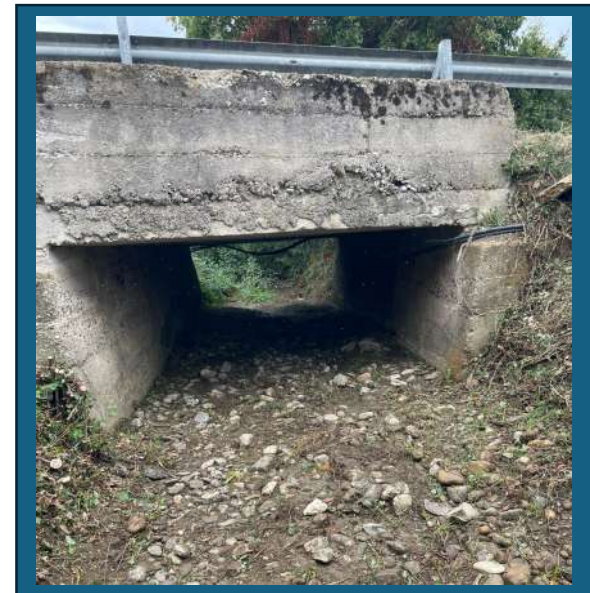


FOTO DOPO 4



- Intervento PR CAMPANIA FESR AZIONE 2.4.3: Manutenzione straordinaria del reticolo idraulico e Ingegneria naturalistica
- TARIFFA PREZZARIO REGIONALE: V.04.010.095.a
- COMUNE: Serre
- LOCALITA': Picariello
- QUANTITA' OGGETTO LAVORAZIONE: ml. 611
- COORDINATE GPS: 514990,5 – 4492994,1



FOTO PRIMA 5



FOTO DOPO 5



PROGRAMMA
REGIONALE
FESR



- Intervento PR CAMPANIA FESR AZIONE 2.4.3: Manutenzione straordinaria del reticolo idraulico e Ingegneria naturalistica
- TARIFFA PREZZARIO REGIONALE: V.04.010.095.a
- COMUNE: Serre
- LOCALITA': Madonna dell'Ulivo
- QUANTITA' OGGETTO LAVORAZIONE: ml. 455
- COORDINATE GPS: 515605,8 – 4494802,8

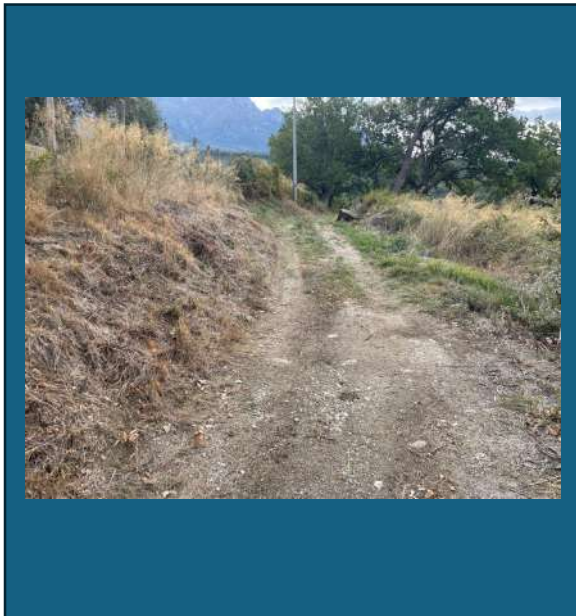


FOTO PRIMA 6



FOTO DOPO 6



PROGRAMMA
REGIONALE
FESR



- Intervento PR CAMPANIA FESR AZIONE 2.4.3: Riduzione del rischio incendi
- TARIFFA PREZZARIO REGIONALE: V.04.010.090.a
- COMUNE: Serre
- LOCALITA': Macchia Soprana
- QUANTITA' OGGETTO LAVORAZIONE: ml. 1330
- COORDINATE GPS: 515120,1 – 4489074,1



FOTO PRIMA 7

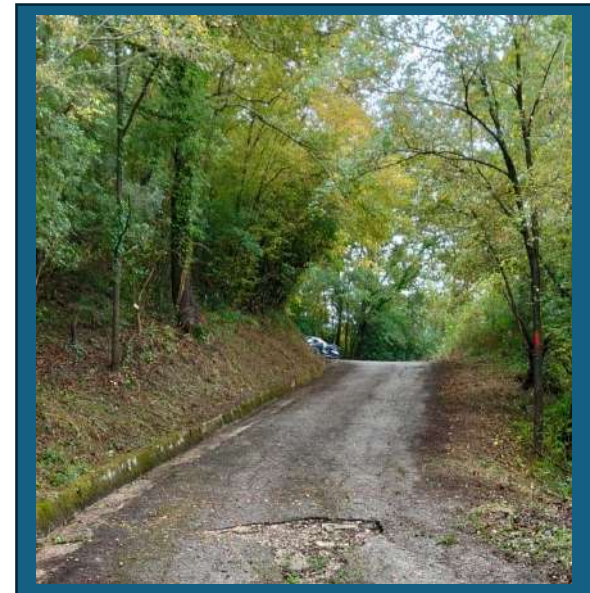


FOTO DOPO 7



PROGRAMMA
REGIONALE
FESR



- Intervento PR CAMPANIA FESR AZIONE 2.4.3: Riduzione del rischio incendi
- TARIFFA PREZZARIO REGIONALE: V.04.010.090.a
- COMUNE: Serre
- LOCALITA': Picariello
- QUANTITA' OGGETTO LAVORAZIONE: ml. 1330
- COORDINATE GPS: 514990,5 – 4492994,1

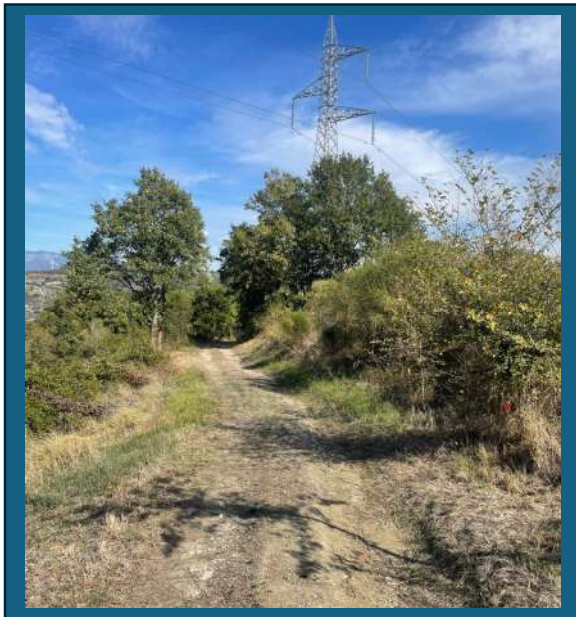


FOTO PRIMA 8

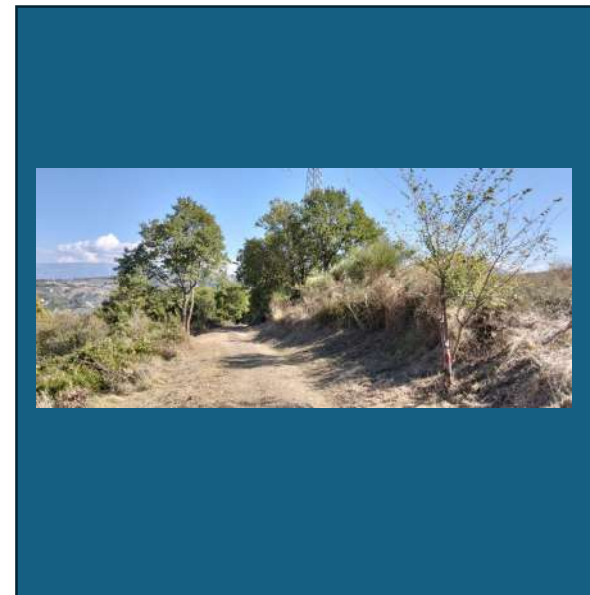


FOTO DOPO 8



PROGRAMMA
REGIONALE
FESR



- Intervento PR CAMPANIA FESR AZIONE 2.4.3: Interventi di messa in sicurezza e rischio idrogeologico (Ripristino funzionalità dei valloni)
- TARIFFA PREZZARIO REGIONALE: V.04.010.100.a
- COMUNE: Serre
- LOCALITA': Verdarulo II
- QUANTITA' OGGETTO LAVORAZIONE: mq. 2.487
- COORDINATE GPS: 515885,7 – 4494100,8

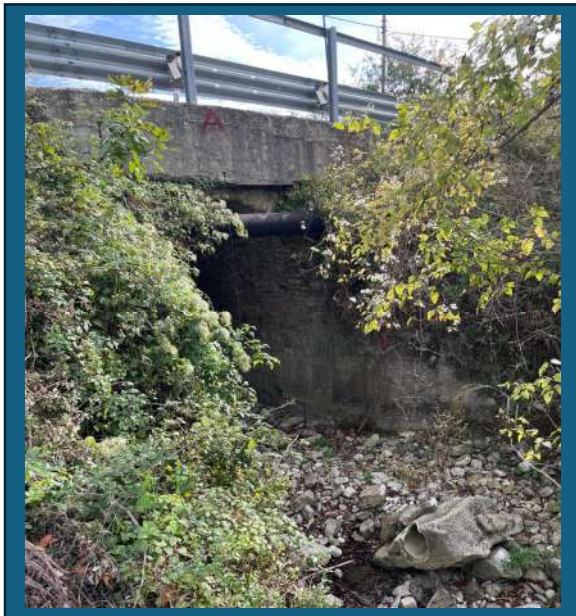


FOTO PRIMA 9



FOTO DOPO 9



PROGRAMMA
REGIONALE
FESR



- Intervento PR CAMPANIA FESR AZIONE 2.4.3: Interventi di messa in sicurezza e rischio idrogeologico (Ripristino funzionalità dei valloni)
- TARIFFA PREZZARIO REGIONALE: V.04.010.100.a
- COMUNE: Serre
- LOCALITA': Verdarulo III
- QUANTITA' OGGETTO LAVORAZIONE: mq. 2.487
- COORDINATE GPS: 515805,9 – 4494047,9

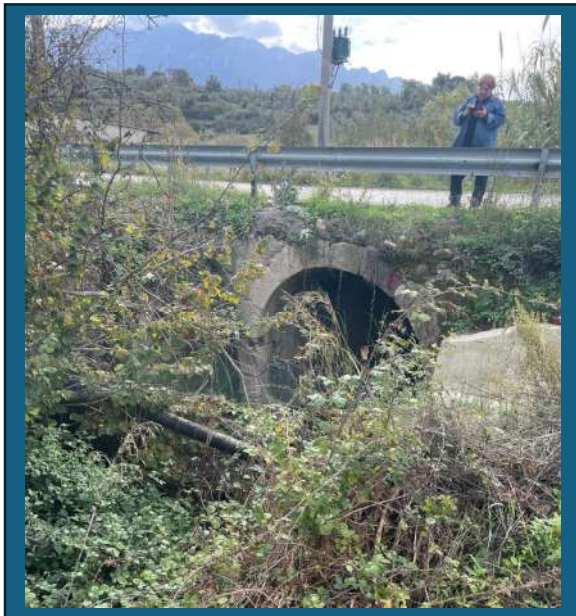


FOTO PRIMA 10



FOTO DOPO 10



PROGRAMMA
REGIONALE
FESR





- Intervento PR CAMPANIA FESR AZIONE 2.4.3: Interventi di messa in sicurezza e rischio idrogeologico (Ripristino funzionalità dei valloni)
- TARIFFA PREZZARIO REGIONALE: V.04.010.100.a
- COMUNE: Sicignano degli Alburni
- LOCALITA': Tamburo III tratto
- QUANTITA' OGGETTO LAVORAZIONE: mq. 3.267
- COORDINATE GPS: 526705,9 – 4489084,8

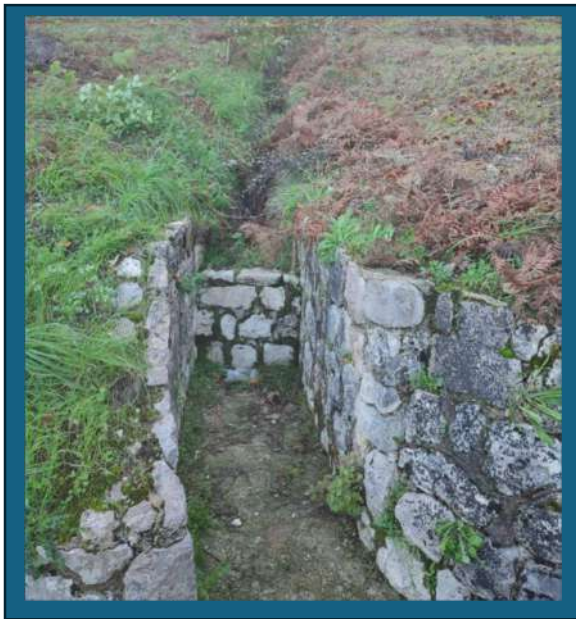


FOTO PRIMA 1

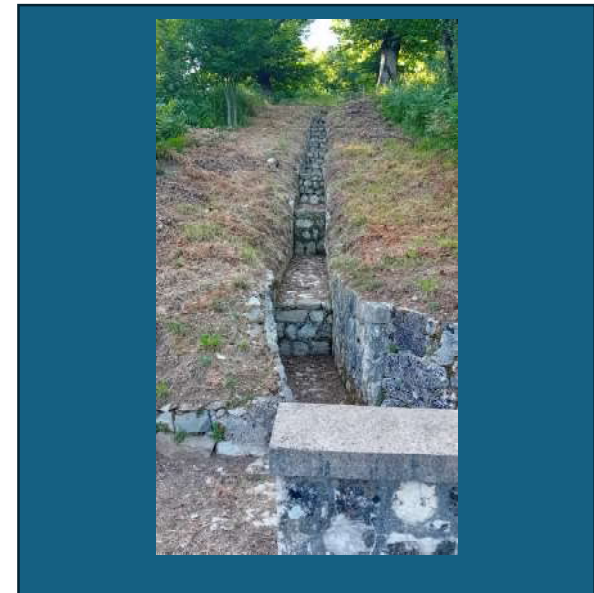


FOTO DOPO 1



PROGRAMMA
REGIONALE
FESR



- Intervento PR CAMPANIA FESR AZIONE 2.4.3: Interventi di messa in sicurezza e rischio idrogeologico (Ripristino funzionalità dei valloni)
- TARIFFA PREZZARIO REGIONALE: V.04.010.100.a
- COMUNE: Sicignano degli Alburni
- LOCALITA': Tamburo IV tratto
- QUANTITA' OGGETTO LAVORAZIONE: mq. 645
- COORDINATE GPS: 526410,5 – 4490025,5

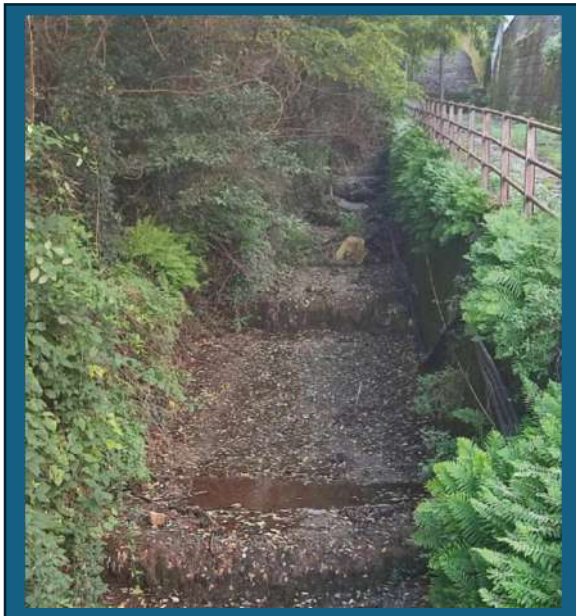


FOTO PRIMA 2

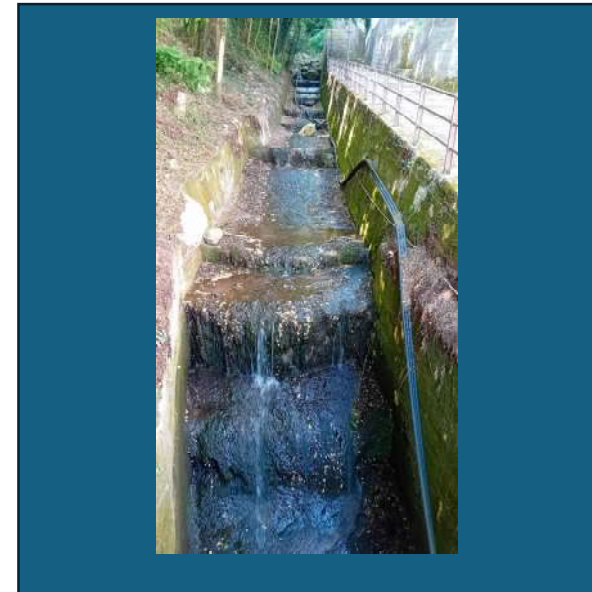


FOTO DOPO 2



PROGRAMMA
REGIONALE
FESR



- Intervento PR CAMPANIA FESR AZIONE 2.4.3: Interventi di messa in sicurezza e rischio idrogeologico (Ripristino funzionalità dei valloni)
- TARIFFA PREZZARIO REGIONALE: V.04.010.100.a
- COMUNE: Sicignano degli Alburni
- LOCALITA': Tamburo V tratto
- QUANTITA' OGGETTO LAVORAZIONE: mq. 438
- COORDINATE GPS: 526206,8 – 4489795,8

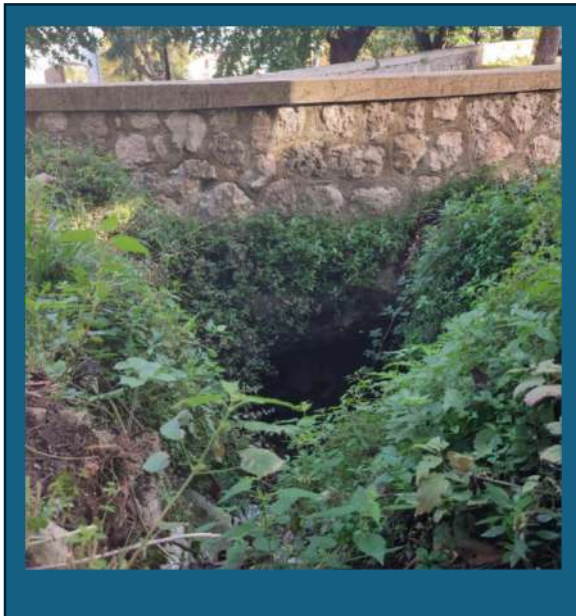


FOTO PRIMA 3

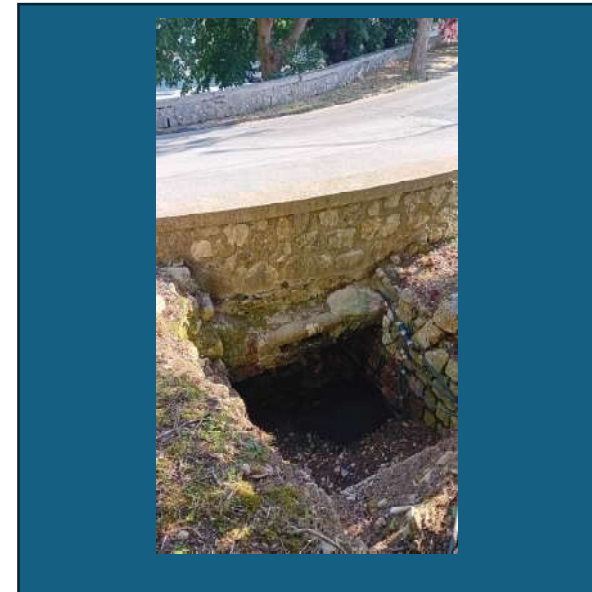


FOTO DOPO 3



PROGRAMMA
REGIONALE
FESR



- Intervento PR CAMPANIA FESR AZIONE 2.4.3: Interventi di messa in sicurezza e rischio idrogeologico (Ripristino funzionalità dei valloni)
- TARIFFA PREZZARIO REGIONALE: V.04.010.100.a
- COMUNE: Sicignano degli Alburni
- LOCALITA': Galdo (Tamburo) III° tratto
- QUANTITA' OGGETTO LAVORAZIONE: mq. 6.366
- COORDINATE GPS: 526048,8 – 4491461,8

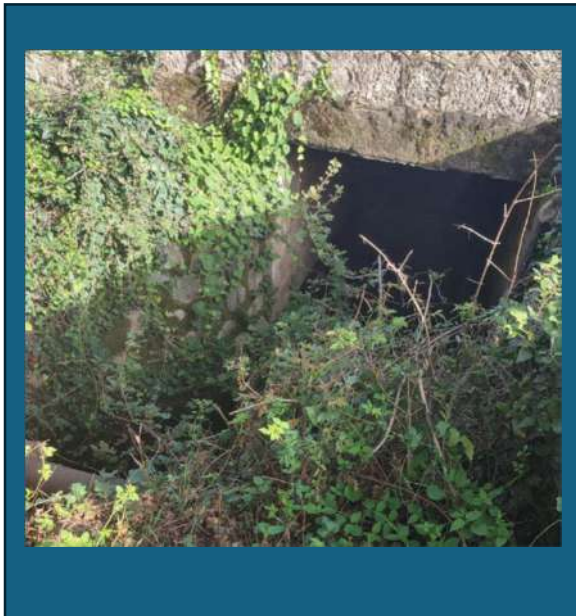


FOTO PRIMA 4



FOTO DOPO 4



PROGRAMMA
REGIONALE
FESR



- Intervento PR CAMPANIA FESR AZIONE 2.4.3: Interventi di messa in sicurezza e rischio idrogeologico (Ripristino funzionalità dei valloni)
- TARIFFA PREZZARIO REGIONALE: V.04.010.100.a
- COMUNE: Sicignano degli Alburni
- LOCALITA': Acquara II° tratto
- QUANTITA' OGGETTO LAVORAZIONE: mq. 3.753
- COORDINATE GPS: 526048,8 – 4491461,8



FOTO PRIMA 5



FOTO DOPO 5



PROGRAMMA
REGIONALE
FESR



- Intervento PR CAMPANIA FESR AZIONE 2.4.3: Interventi di messa in sicurezza e rischio idrogeologico (Ripristino funzionalità dei valloni)
- TARIFFA PREZZARIO REGIONALE: V.04.010.100.a
- COMUNE: Sicignano degli Alburni
- LOCALITA': San Giovanni II° tratto
- QUANTITA' OGGETTO LAVORAZIONE: mq. 4.254
- COORDINATE GPS: 526454,8 – 4493064,7



FOTO PRIMA 6

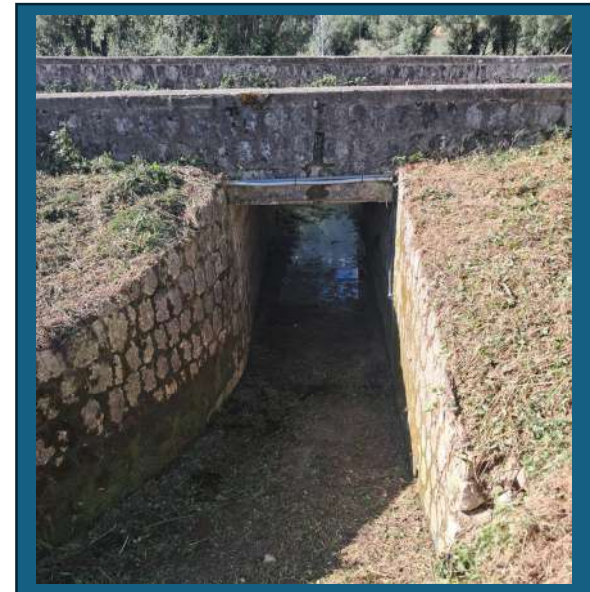


FOTO DOPO 6



PROGRAMMA
REGIONALE
FESR



- Intervento PR CAMPANIA FESR AZIONE 2.4.3: Interventi di messa in sicurezza e rischio idrogeologico (Ripristino funzionalità dei valloni)
- TARIFFA PREZZARIO REGIONALE: V.04.010.100.a
- COMUNE: Sicignano degli Alburni
- LOCALITA': Piano Grasso II° tratto
- QUANTITA' OGGETTO LAVORAZIONE: mq. 2.666
- COORDINATE GPS: 522742,4 – 4449660,0

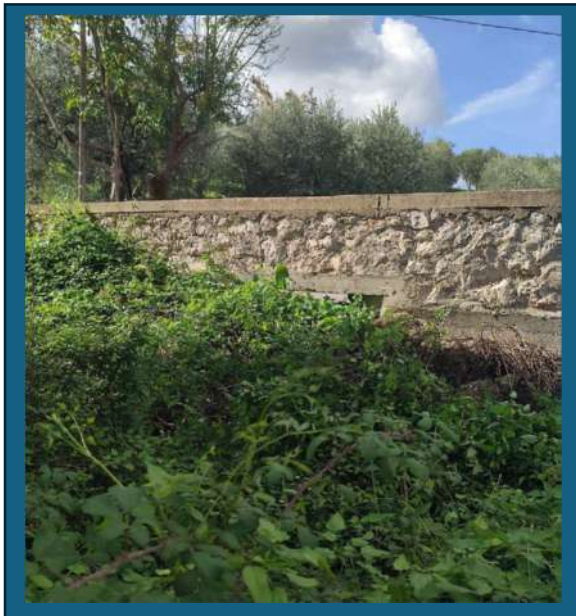


FOTO PRIMA 7



FOTO DOPO 7



PROGRAMMA
REGIONALE
FESR



- Intervento PR CAMPANIA FESR AZIONE 2.4.3: Interventi di messa in sicurezza e rischio idrogeologico (Ripristino funzionalità dei valloni)
- TARIFFA PREZZARIO REGIONALE: V.04.010.100.a
- COMUNE: Sicignano degli Alburni
- LOCALITA': Buonocanto
- QUANTITA' OGGETTO LAVORAZIONE: mq. 1.411
- COORDINATE GPS: 524495,4 – 4493772,1

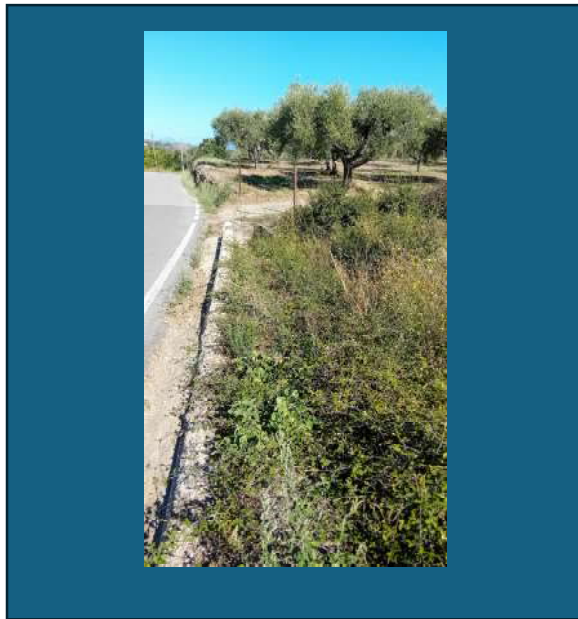


FOTO PRIMA 8



FOTO DOPO 8



- Intervento PR CAMPANIA FESR AZIONE 2.4.3: Manutenzione straordinaria del reticolo idraulico e Ingegneria naturalistica
- TARIFFA PREZZARIO REGIONALE: V.04.010.095.a
- COMUNE: Sicignano degli Alburni
- LOCALITA': Bufala – Terra Tonda
- QUANTITA' OGGETTO LAVORAZIONE: ml. 845
- COORDINATE GPS: 523340,6 – 4490478,3

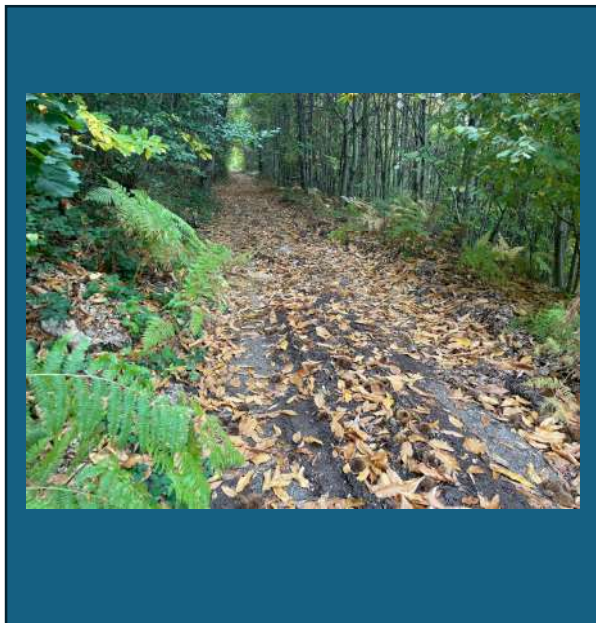


FOTO PRIMA 9

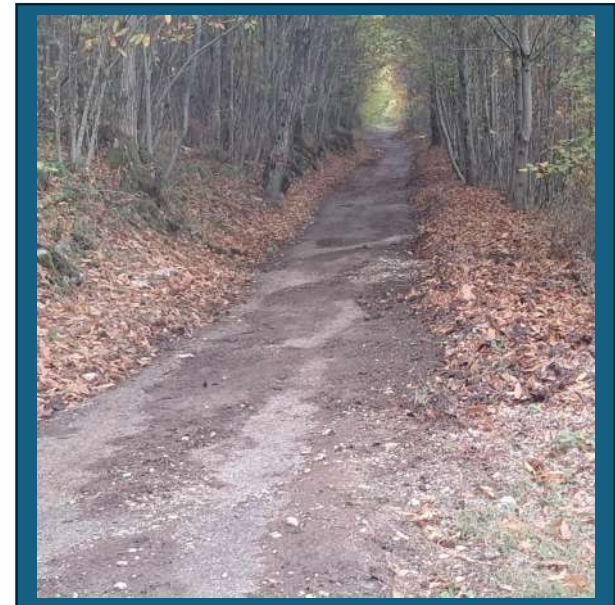


FOTO DOPO 9



PROGRAMMA
REGIONALE
FESR



- Intervento PR CAMPANIA FESR AZIONE 2.4.3: Riduzione del rischio incendi
- TARIFFA PREZZARIO REGIONALE: V.04.010.090.c
- COMUNE: Sicignano degli Alburni
- LOCALITA': Gammariello II° tratto
- QUANTITA' OGGETTO LAVORAZIONE: ml. 1878
- COORDINATE GPS: 521927,4 – 4449257,6

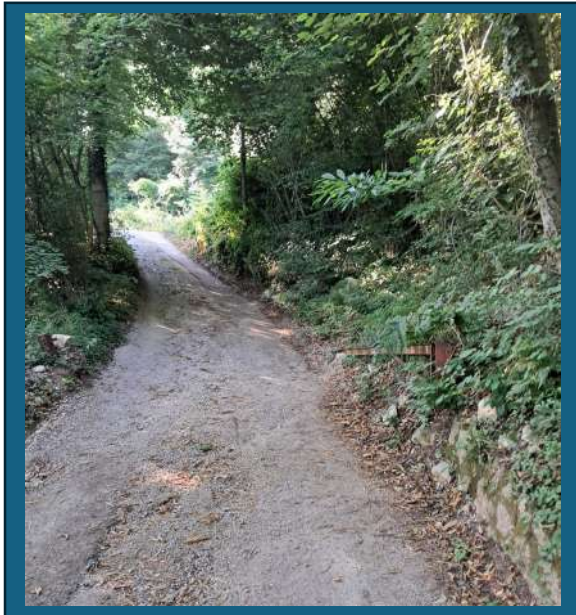


FOTO PRIMA 10

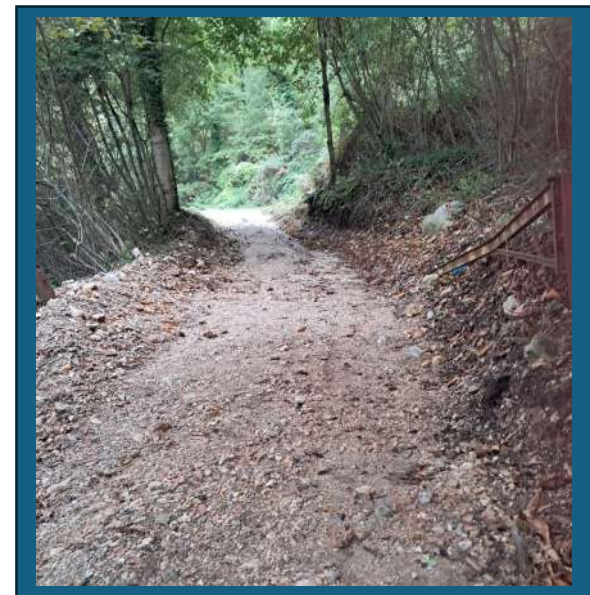


FOTO DOPO 10



PROGRAMMA
REGIONALE
FESR



- Intervento PR CAMPANIA FESR AZIONE 2.4.3: Riduzione del rischio incendi
- TARIFFA PREZZARIO REGIONALE: V.04.010.090.c
- COMUNE: Sicignano degli Alburni
- LOCALITA': Tamburo II° tratto
- QUANTITA' OGGETTO LAVORAZIONE: ml. 643
- COORDINATE GPS: 524472,3 – 4490147,8

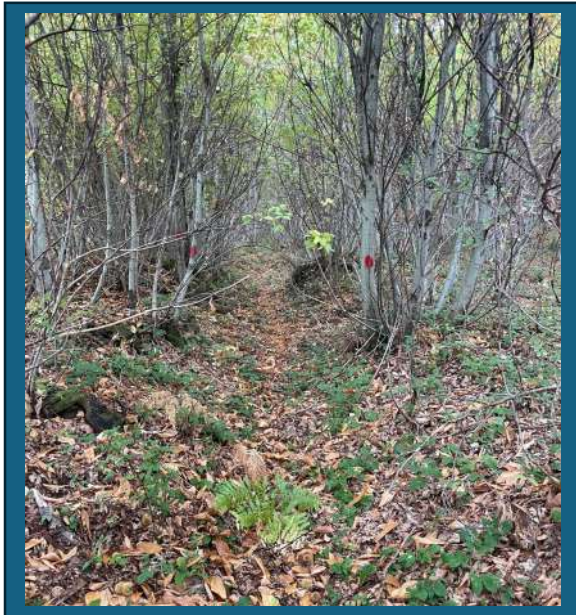


FOTO PRIMA 11

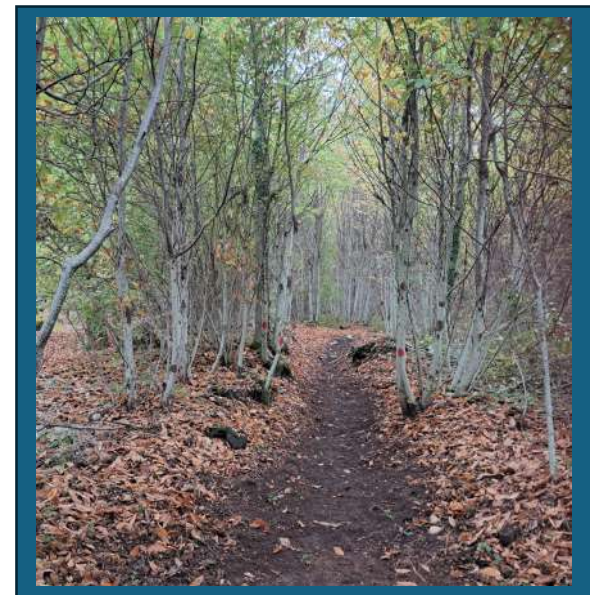


FOTO DOPO 11



PROGRAMMA
REGIONALE
FESR



- Intervento PR CAMPANIA FESR AZIONE 2.4.3: Riduzione del rischio incendi
- TARIFFA PREZZARIO REGIONALE: V.04.010.090.c
- COMUNE: Sicignano degli Alburni
- LOCALITA': Bufala – Terra Tonda
- QUANTITA' OGGETTO LAVORAZIONE: ml. 643
- COORDINATE GPS: 523340,6 – 4490478,3



FOTO PRIMA 12



FOTO DOPO 12